

List technických údajů

Základová deska, variabilní KU 5

Výr. č. 6348920



Variabilní základová deska pro montáž na závěsy US 5. V kombinaci se závěsem US 5 lze závěsy vytvořit ve všech délkách na místě. Pomocí variabilní základové desky typu lze vyrovnat šikmá zavěšení do 30°.



St	Ocel
FT	žárově zinkováno ponorem

Dodatkový text k výrobku - upozornění	Při montáži základové desky se používá pro stabilizaci rozpěrka typu DSK 47. Maximální úhlové nastavení činí jednostranně asi 30°.
Text k výrobku rozsah dodávky	Obsah dodávky bez šroubů typu SKS 10 x 80 a rozpěrky typu DSK 47

Kmenová data

Č. výr.	6348920
Typ	KU 5 V FT
Označení 1	Základová deska
Označení 2	pro závěs US 5, variabilní
Materiál	Ocel
Zkratka materiálu	St
Povrch	žárově zinkováno ponorem
Povrch podle DIN	DIN EN ISO 1461
Povrch zkratka	FT
Nejmenší prodejní množství	1,00 kus
Hmotnost	82,00 kg/100 ks

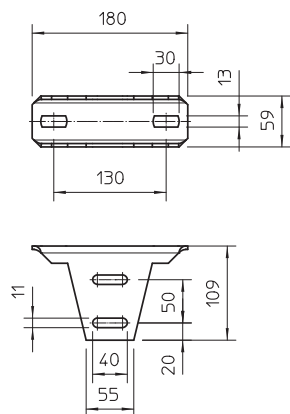
List technických údajů

Základová deska, variabilní KU 5

Výr. č. 6348920



Technické údaje



Provedení	Základová deska k přišroubování
Vhodné pro stropní upevnění	<input checked="" type="checkbox"/>
Vhodné pro zachování funkčnosti	<input type="checkbox"/>
Vhodný pro	U - profil
Vhodné k upevnění na konzolu	<input type="checkbox"/>
Nerezová ocel, mořená	<input type="checkbox"/>
Rozsah úhlu	0,00 - 30,00 °