

List technických údajů

Závěs US 5

Výr. č. 6341608



Závěs (profil U) rozměru 50 x 50 mm s navařenou základovou deskou.



St

Ocel

FT

Žárově zinkováno ponorem

Dodatkový text k výrobku - upozornění

K upevnění pod vodorovné betonové stropy a ocelové nosníky. Při oboustranné montáži výložníků nebo při montáži výložníků na konec závěsu je vhodné nasadit rozpěrku typu DSK 45.

Kmenová data

Č. výr.	6341608
Typ	US 5 K 90 FT
Označení 1	Tubus
Označení 2	s navařenou základovou deskou
Rozměr	50x50x900
Materiál	Ocel
Zkratka materiálu	St
Povrch	Žárově zinkováno ponorem
Povrch podle DIN	DIN EN ISO 1461
Povrch zkratka	FT
Nejmenší prodejní množství	1,00 kus
Hmotnost	261,00 kg/100 ks

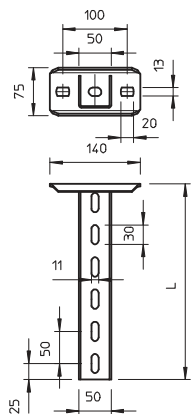
List technických údajů

Závěs US 5

Výr. č. 6341608

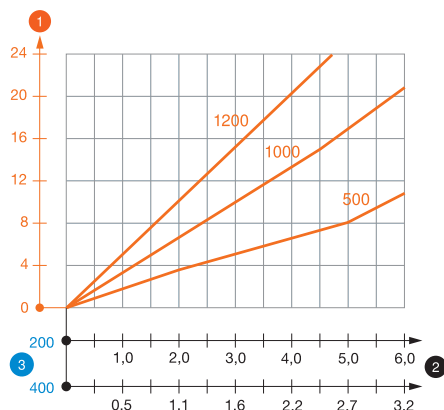


Technické údaje



Délka	900,00 mm
Šířka	50,00 mm
Výška	50,00 mm
Rozměr L	900,00 mm
Rozměr	50 x 50 x 2,5 mm
Provedení	U - profil
Délka výložníku 200	5,75 kN
Délka výložníku 400	3,10 kN
Délka výložníku 600	2,20 kN
Výrobky EPD	<input checked="" type="checkbox"/>
Vhodné pro zachování funkčnosti	<input checked="" type="checkbox"/>
Tloušťka materiálu	2,50 mm
S ozubením	<input type="checkbox"/>
Nerezová ocel, mořená	<input type="checkbox"/>
Zatížení v tahu (v závislosti na tloušťce profilu stropu)	10,00 kN

Zatěžovací diagramy

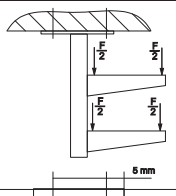


Zatěžovací diagram závěsu U typu US 5 K

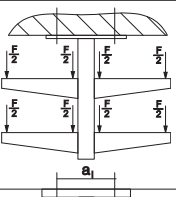
- 1 Průhyb konce závěsu při dovoleném zatížení výložníku
- 2 Přípustné zatížení výložníku v kN bez zatížení člověkem
- 3 Délka výložníku v mm
- Křivka zatížení s délkami profilů v mm

Zatěžovací parametry kotev pro závěs US 5 K

Jednostranné zatížení

	Maximální zatížení [kN]			
	Šířka výložníku [mm]			
Typ hmoždinky	110	210	310	410
BZ-U 10-10-30/90	3,75	2,75	2,20	1,80
BZ 12-15-35/110	5,75	4,75	3,85	3,25

Oboustranné zatížení

	Maximální zatížení [kN]					
	Šířka výložníku [mm]					
Typ hmoždinky	110	210	310	410	510	610
BZ-U 10-10-30/90	6,00	5,80	5,00	4,50	3,80	1,75
BZ 12-15-35/110	10,00	10,00	9,00	8,00	6,75	5,50

Max. zatížení F celk. = hmotnost kabelů + kabelový žlab + výložník + závěs. Tabulkové hodnoty pro oboustranné zatížení zohledňují existující vzdálenost os $a_i = 10$ cm. V případě použití v nepopraskaném betonu se hodnoty nosnosti několikanásobně zvyšují. Uvedené hodnoty platí pro beton třídy pevnosti C20/25. Je třeba dodržovat montážní podmínky uvedené ve schválení DIBt (kotvy)!

Zatěžovací parametry kotev pro závěs US 5 K

T1	Jednostranné zatížení				
T2		Maximální zatížení [kN]			
T3		Šířka výložníku [mm]			
T4	Typ hmoždinky	110	210	310	410
	BZ-U 10-10-30/90	3,75	2,75	2,2	1,8
	BZ 12-15-35/110	5,75	4,75	3,85	3,25