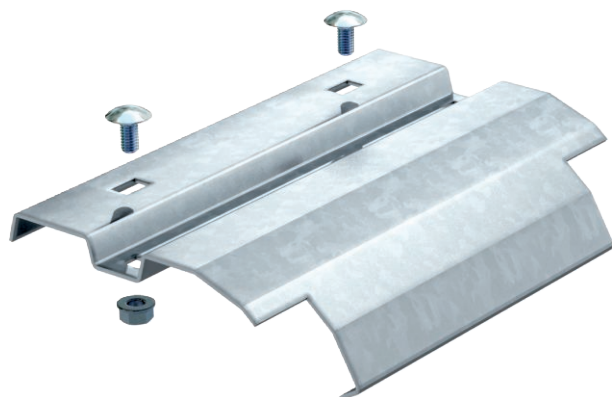


List technických údajů

Odbočný plech LAB

Výr. č. 6220436



Odbočný plech pro montáž na příčku při svislých odbočeních kabelů nebo vedení.

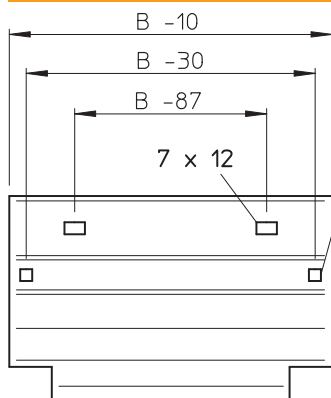
St	Ocel
FT	žárově zinkováno ponorem

Text k výrobku rozsah dodávky | Včetně šroubů a matic kombi.

Kmenová data

Č. výr.	6220436
Typ	LAB 20 FT
Označení 1	Odbočný plech
Označení 2	pro kabelové žebříky
Rozměr	B200mm
Materiál	Ocel
Zkratka materiálu	St
Povrch	žárově zinkováno ponorem
Povrch podle DIN	DIN EN ISO 1461
Povrch zkratka	FT
Nejmenší prodejní množství	1,00 kus
Hmotnost	37,00 kg/100 ks

Technické údaje



Šířka	200,00 mm
Výška bočnice	45,00 mm
Rozměr B	200,00 mm
Vhodné pro zachování funkčnosti	<input checked="" type="checkbox"/>
Nerezová ocel, mořená	<input type="checkbox"/>
Provedení pro velká rozpětí	<input type="checkbox"/>