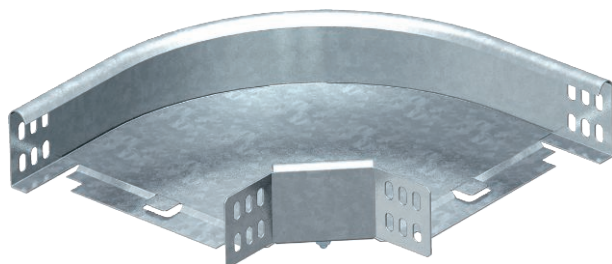


List technických údajů

90° oblouk 60

Výr. č. 6043216

OBO
BETTERMANN



Oblouk 90°, horizontální, pro všechny typy kabelových žlabů s výškou bočnice 60 mm.



St	Ocel
FS	pásově zinkováno

Dodatkový text k výrobku - upozornění | Díl je dodáván nesmontovaný. Včetně příslušného upevňovacího materiálu.

Kmenová data

Č. výr.	6043216
Typ	RB 90 610 FS
Označení 1	Oblouk 90°
Označení 2	vodorovný, s úhlovou spojkou
Rozměr	60x100
Materiál	Ocel
Zkratka materiálu	St
Povrch	pásově zinkováno
Povrch podle DIN	DIN EN 10346
Povrch zkratka	FS
Nejmenší prodejní množství	1,00 kus
Hmotnost	71,90 kg/100 ks

Technické údaje

	Šířka	100,00 mm
	Výška bočnice	60,00 mm
	Rozměr B	100,00 mm
	Rozměr R	50,00 mm
	Odbočení (úhel)	90°
	Provedení spojky	dodávaná spojka
	Rozměr	200 x 200 x 60 mm
	Vhodné pro zachování funkčnosti	<input type="checkbox"/>
	Montážní děrování ve dně	<input type="checkbox"/>
	Rozmístění otvorů NATO	<input type="checkbox"/>
	Změna směru	vodorovný
	Nerezová ocel, mořená	<input type="checkbox"/>
	Děrování bočnice	<input type="checkbox"/>
	Provedení pro velká rozpětí	<input type="checkbox"/>