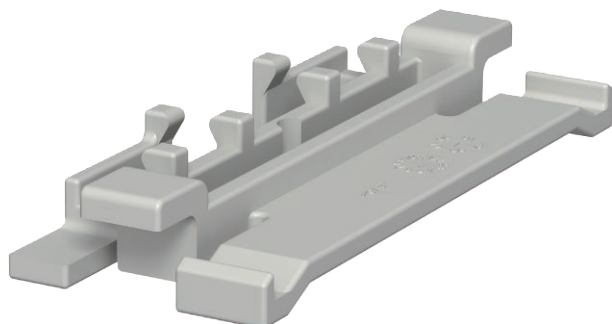


# List technických údajů

## Spona vrchního dílu WDK pro kanály o šířce 90 mm

Výr. č. 6023509



Spony vrchních dílů pro lepší a snazší uložení vedení v kanálu WDK.

Sponu vrchního dílu lze přesunovat po celé délce kanálu.

Spona vrchního dílu se zaklapne na jedné straně a nastaví se směrem dopředu. Tímto způsobem vznikne otevření 30°, takže je ukládání vedení velmi jednoduché.



**PVC** Polyvinylchlorid

### Kmenová data

Č. výr.	6023509
Typ	2370 90
Označení 1	Spona vrchního dílu
Rozměr	90mm
Barva	světle šedá
Číslo RAL	7035
Označení materiálu	Polyvinylchlorid
Materiál	Polyvinylchlorid
Zkratka materiálu	PVC
Nejmenší prodejní množství	20 kus
Hmotnost	1,10 kg/100 ks

### Technické údaje

	Délka	28,80 mm
	Šířka	75,70 mm
	Rozměr a	75,70 mm
	Rozměr b	28,80 mm
	Provedení	Jednoduchý
	Způsob upevnění	zaklapnutelný
	Vhodné pro zachování funkčnosti	<input type="checkbox"/>
	Bez obsahu halogenů	<input type="checkbox"/>
	S vyrovnáním potenciálů	<input type="checkbox"/>
	Šířka vrchního dílu samozhášivý	<input checked="" type="checkbox"/>