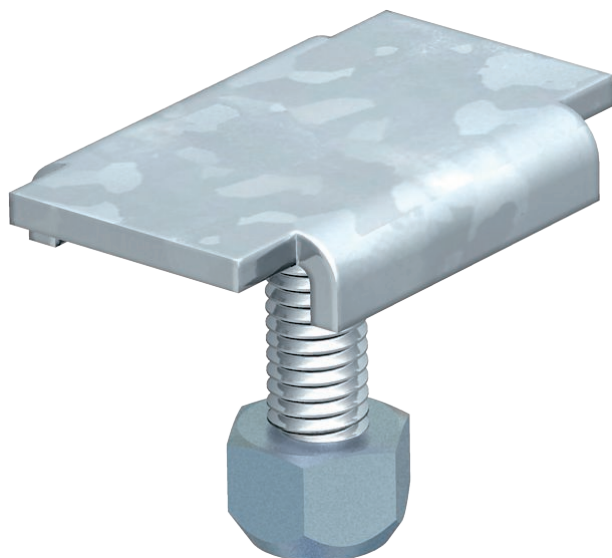


List technických údajů

Svorka KS 23/35

Výr. č. 6015174

OBO
BETTERMANN



Svorka pro upevnění montážního úhelníku typu MW 45 a MW 90 na mřížový kabelový žlab typu CGR.



St	Ocel
FT	žárově zinkováno ponorem

Dodatkový text k výrobku - upozornění | Včetně samojistné matice M6.

Kmenová data

Č. výr.	6015174
Typ	KS 23 35 FT
Označení 1	Svorka
Označení 2	pro mřížový žlab C
Rozměr	M6x20
Materiál	Ocel
Zkratka materiálu	St
Povrch	žárově zinkováno ponorem
Povrch podle DIN	DIN EN ISO 1461
Povrch zkratka	FT
Nejmenší prodejní množství	100,00 kus
Hmotnost	2,02 kg/100 ks

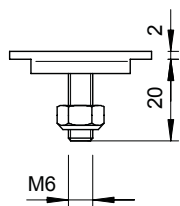
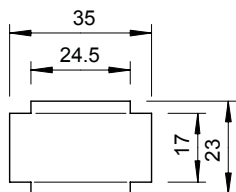
List technických údajů

Svorka KS 23/35

Výr. č. 6015174



Technické údaje



Provedení	Podélné a úhlové spojky
Vhodné pro kabelový žlab	<input type="checkbox"/>
Vhodné pro mřížový žlab	<input checked="" type="checkbox"/>
Vhodné pro kabelový žebřík	<input type="checkbox"/>
Nerezová ocel, mořená	<input type="checkbox"/>
Způsob spojení	Šroubová spojka