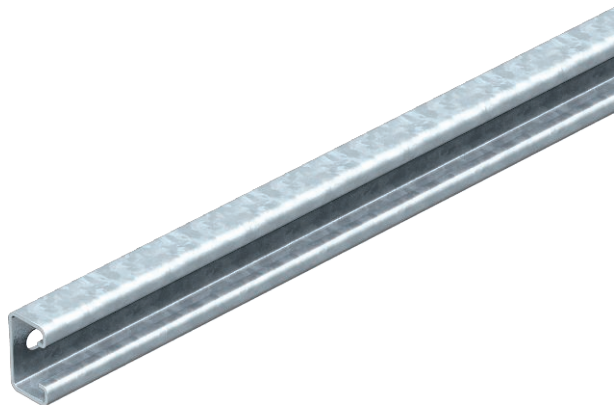


List technických údajů

Montážní lišta MS4022, těžká, výřez 18 mm

Výr. č. 6007309



Profilová lišta MS4022 pro použití ve funkci příčky v těžkém stoupacím žebříku.



St	Ocel
FT	žárově zinkováno ponorem

Dodatkový text k výrobku - upozornění | Maximální zatížení příček 175 kg.
Vhodná třmenová příchytka je typ 2056U.

Kmenová data

Č. výr.	6007309
Typ	MS4022P1092FT
Označení 1	Příčka C
Označení 2	pro závěs U
Rozměr	1092x40x22,5
Materiál	Ocel
Zkratka materiálu	St
Povrch	žárově zinkováno ponorem
Povrch podle DIN	DIN EN ISO 1461
Povrch zkratka	FT
Nejmenší prodejní množství	1,00 kus
Hmotnost	178,00 kg/100 ks

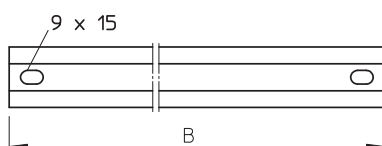
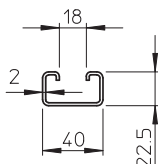
List technických údajů

Montážní lišta MS4022, těžká, výřez 18 mm

Výr. č. 6007309



Technické údaje



Délka	1.092,00 mm
Šířka	40,00 mm
Výška	22,50 mm
Rozměry Š × V	40x22,5 mm
Tloušťka materiálu	2,00 mm
Šířka výřezu	18,00 mm
Druh děrování	Zadní strana děrovaná
Provedení	Jednoduchý profil
Tvar profilu	Profil C