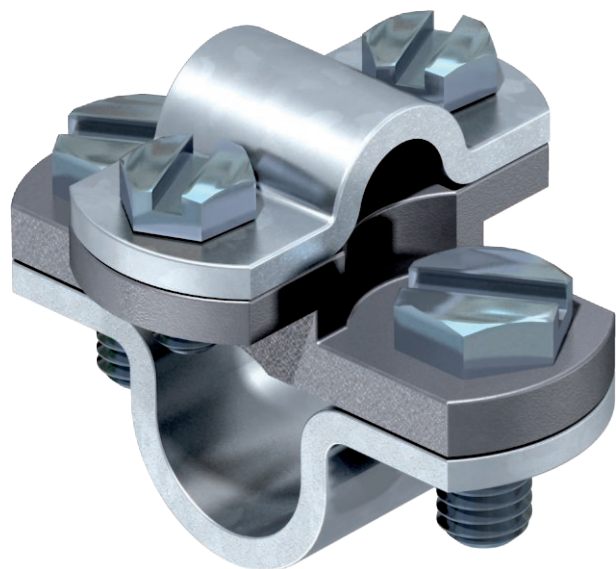


List technických údajů

Tyčová svorka

Výr. č. 5416566



- Tyčová svorka pro připojení kruhových vodičů Ø 8–10 na jímací tyče Ø 16
- Kompletováno vždy se dvěma šrouby se šestihrannou hlavou M8 × 16 a M6 × 12
- Mezikus z temperované litiny
- Příložky a šrouby ze žárově zinkované oceli

St	Ocel
FT	žárově zinkováno ponorem

Popis výrobku

Kmenová data

Č. výr.	5416566
Typ	108 B DIN
Označení 1	Svorka
Označení 2	DIN-ks.
Rozměr	8-10mm
Materiál	Ocel
Zkratka materiálu	St
Povrch	žárově zinkováno ponorem
Povrch podle DIN	DIN EN ISO 1461
Povrch zkratka	FT
Hmotnost	13,97 kg/100 ks

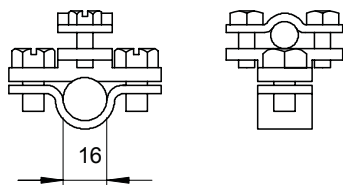
List technických údajů

Tyčová svorka

Výr. č. 5416566



Technické údaje



Odolnost vůči bleskovým proudům	N/50 kA
Vhodný pro spojení	Kruhový vodič Rd 8-10 / Rd 16
Uložení	Rd 8-10/16 mm
Mezikus	<input type="checkbox"/>

