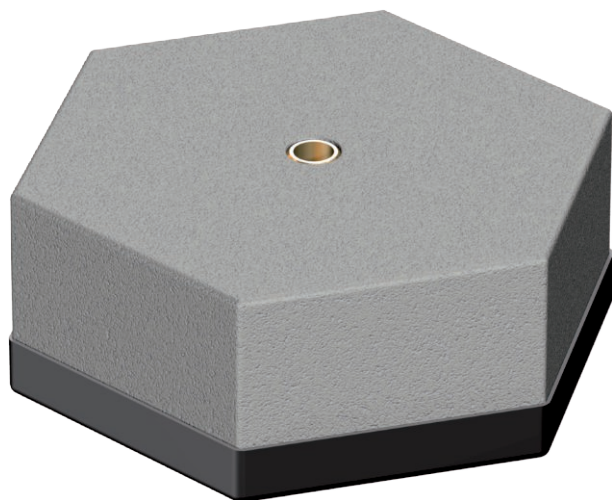


List technických údajů

Podstavec 6,9 kg s vnitřním závitem

Výr. č. 5402891

OBO
BETTERMANN



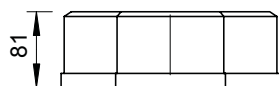
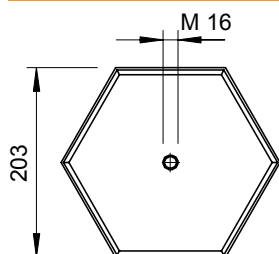
- Hmotnost 6,9 kg
- Beton, mrazuvzdorný
- Vnitřní závít M16
- Doporučená délka jímácích tyčí max. 1,0 m

BET Beton

Kmenová data

Č. výr.	5402891
Typ	101 ST
Označení 1	Podstavec
Označení 2	pro jímací tyč se závitem
Rozměr	M16
Materiál	Beton
Zkratka materiálu	BET
Nejmenší prodejní množství	4,00 kus
Hmotnost	690,00 kg/100 ks

Technické údaje



Provedení	Podstavec
Úchyt jímací tyče	Závít
Průměr	203,00 mm
Hmotnost	6,90 kg
Závít	M16
Zúžený	<input type="checkbox"/>