

List technických údajů

Objímka okapového svodu

Výr. č. 5350107



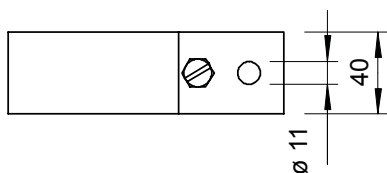
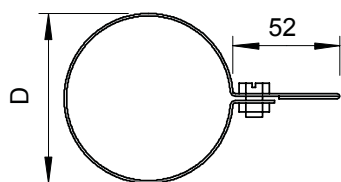
- Pro spojení vedení a okapových svodů
- Dle DIN 48818 C
- Pásově zinkovaná (cca 275 g/m² = střední hodnota 40 μm)
- S jedním šroubem se šestihrannou hlavou M8 × 20
- S jednou šestihrannou maticí M8 a jednou vějířovou podložkou z nerezové oceli
- S přípojovacím otvorem o Ø 11 mm

St	Ocel
FS	pásově zinkováno

Kmenová data

Č. výr.	5350107
Typ	301 DIN-100
Označení 1	Okapová příchytka
Rožměr	100mm
Materiál	Ocel
Zkratka materiálu	St
Povrch	pásově zinkováno
Povrch podle DIN	DIN EN 10346
Povrch zkratka	FS
Nejmenší prodejní množství	10,00 kus
Hmotnost	19,88 kg/100 ks

Technické údaje



Rožměr DØ (bez mezery)	100,00 Ø mm
Přípojovací otvor nevýbušné provedení pro trubku	11,00 mm <input type="checkbox"/> 100,00 mm
Integrované vedení kruhového vodiče	<input type="checkbox"/>
Rožsah upnutí	100 mm
Dvojkovovová svorka	<input type="checkbox"/>