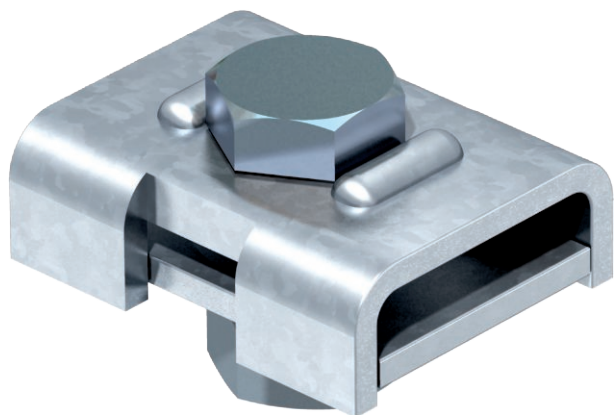


# List technických údajů

## Připojovací svorka pro kruhové vodiče

Výr. č. 5012015



- Pro připojení kruhového vodiče  $\varnothing$  8–10
- S jedním šroubem se šestihrannou hlavou M12  $\times$  40, jednou šestihrannou maticí M12 a jednou pérovou podložkou z nerezové oceli



<b>St</b>	Ocel
<b>FT</b>	žárově zinkováno ponorem

### Popis výrobku

### Kmenová data

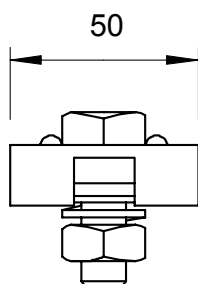
Č. výr.	5012015
Typ	1818
Označení 1	Připojovací svorka
Rozměr	50x31x11
Materiál	Ocel
Zkratka materiálu	St
Povrch	žárově zinkováno ponorem
Povrch podle DIN	DIN EN ISO 1461
Povrch zkratka	FT
Nejmenší prodejní množství	10,00 kus
Hmotnost	17,60 kg/100 ks

# List technických údajů

## Připojovací svorka pro kruhové vodiče

Výr. č. 5012015

### Technické údaje



Druh upevňovacího šroubu	Šroub se šestihřannou hlavou
Druh spojení	Spojka
Odolnost vůči bleskovým proudům	N/50 kA
Uložení	8-10 mm
Uložení	Rd 8-10 mm