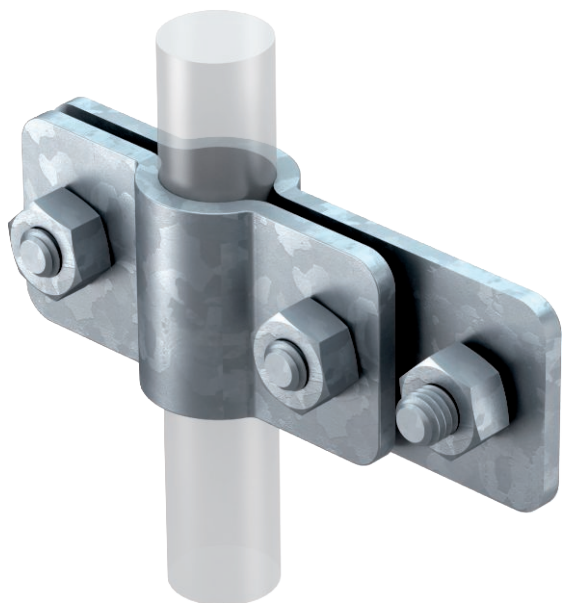


# List technických údajů

## Svorka pro připojení tyčového zemniče k plochému vodiči

Výr. č. 5001404



- Systém ST, BP, OMEX a LightEarth
- Na ploché vodiče
- Vč. šroubu se šestihlannou hlavou k připojení plochých vodičů



St

Ocel

FT

Žárově zinkováno ponorem

### Kmenová data

|                            |                          |
|----------------------------|--------------------------|
| Č. výr.                    | 5001404                  |
| Typ                        | 2730 20 FT               |
| Označení 1                 | Přichytka připojitelná   |
| Označení 2                 | pro zemnič OMEX          |
| Rozměr                     | 20mm                     |
| Materiál                   | Ocel                     |
| Zkratka materiálu          | St                       |
| Povrch                     | žárově zinkováno ponorem |
| Povrch podle DIN           | DIN EN ISO 1461          |
| Povrch zkratka             | FT                       |
| Nejmenší prodejní množství | 5,00 kus                 |
| Hmotnost                   | 35,90 kg/100 ks          |

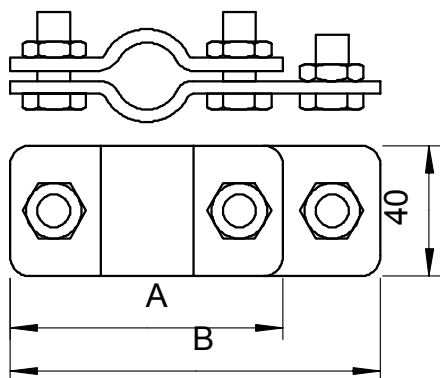
# List technických údajů

Svorka pro připojení tyčového zemniče k plochému vodiči

Výr. č. 5001404



## Technické údaje



|                                     |                    |
|-------------------------------------|--------------------|
| Rozměr AAW                          | 84,00 mm           |
| Rozměr B                            | 114,00 mm          |
| Konstrukce                          | Připojovací svorka |
| Průměr připojení zemniče            | 20 mm              |
| pro hloubkový zemnič                | 20,00 Ø mm         |
| Zkratový proud<br>(50HZ)(1s;≤300°C) | 7,90 kA            |
| Mezikus                             | □                  |