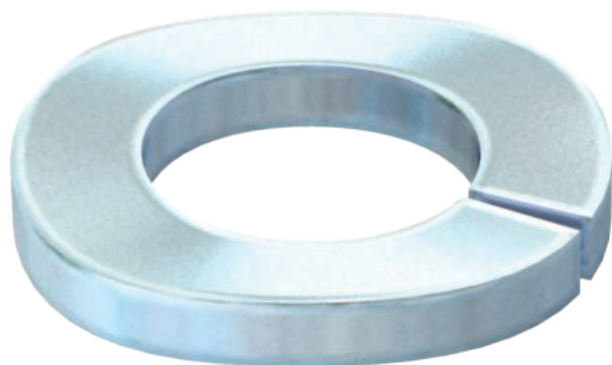


# List technických údajů

## Pérová podložka

Výr. č. 3405060



Pérová podložka M6

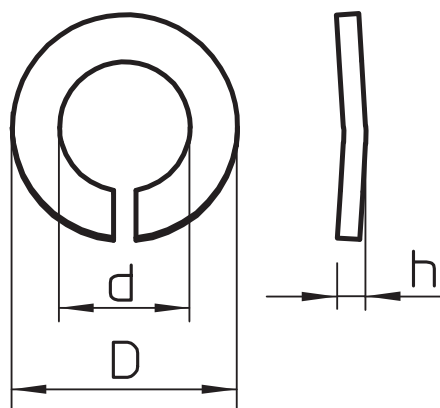
CE

<b>St</b>	Ocel
<b>G</b>	galvanicky zinkováno

### Kmenová data

Č. výr.	3405060
Typ	LWS M6 G
Označení 1	Pérová podložka
Rozměr	M6
Materiál	Ocel
Zkratka materiálu	St
Povrch	galvanicky zinkováno
Povrch podle DIN	DIN EN 12329
Povrch zkratka	G
Nejmenší prodejní množství	100,00 kus
Hmotnost	0,07 kg/100 ks

### Technické údaje



Rozměr D	11,80 - 11,80 mm
Rozměr d	6,30 mm
Rozměr h	2,10 mm
Závit	M6