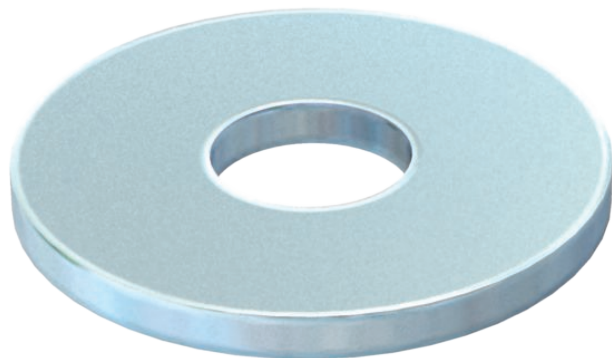


# List technických údajů

## Velkoplošná podložka

Výr. č. 3403076



Podložka se zvláště velkým vnějším průměrem.

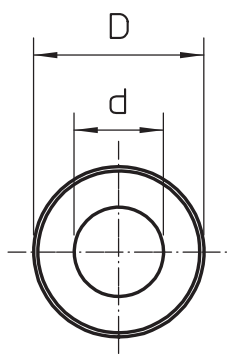
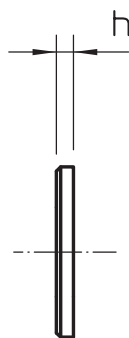
CE

<b>St</b>	Ocel
<b>G</b>	galvanicky zinkováno

### Kmenová data

Č. výr.	3403076
Typ	WS M6 G20 G
Označení 1	Podložka velká
Rozměr	M6, Ø20mm
Materiál	Ocel
Zkratka materiálu	St
Povrch	galvanicky zinkováno
Povrch podle DIN	DIN EN 12329
Povrch zkratka	G
Nejmenší prodejní množství	100,00 kus
Hmotnost	0,24 kg/100 ks

### Technické údaje



Rozměr D	20,00 - 20,00 mm
Rozměr d	6,40 mm
Rozměr h	1,25 mm
Rozměr	6,4 x 20 mm
Závit	M6
Tloušťka materiálu	1,50 mm