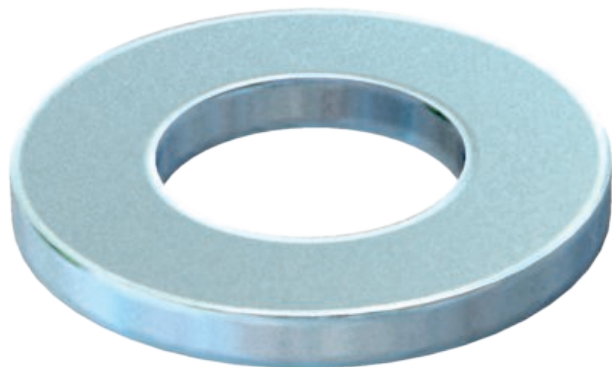


List technických údajů

Podložka

Výr. č. 3402460



Podložka pro univerzální použití.

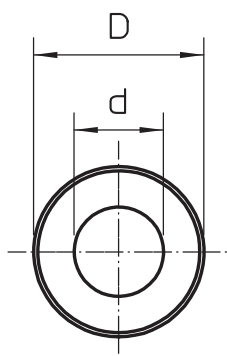
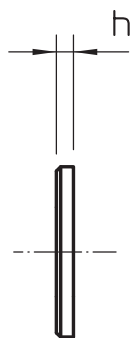


St	Ocel
F	žárově zinkováno

Kmenová data

Č. výr.	3402460
Typ	966 M10 F
Označení 1	Podložka
Označení 2	podle DIN 125/A
Rozměr	M10
Materiál	Ocel
Zkratka materiálu	St
Povrch	žárově zinkováno
Povrch podle DIN	DIN 267, Teil 10
Povrch zkratka	F
Nejmenší prodejní množství	100,00 kus
Hmotnost	0,33 kg/100 ks

Technické údaje



Rozměr D	20,00 - 20,00 mm
Rozměr d	11,00 mm
Rozměr h	2,00 mm
Vnější průměr	20,00 mm
Závit	M10
Průměr otvoru	10,50 mm
Tloušťka materiálu	2,00 mm