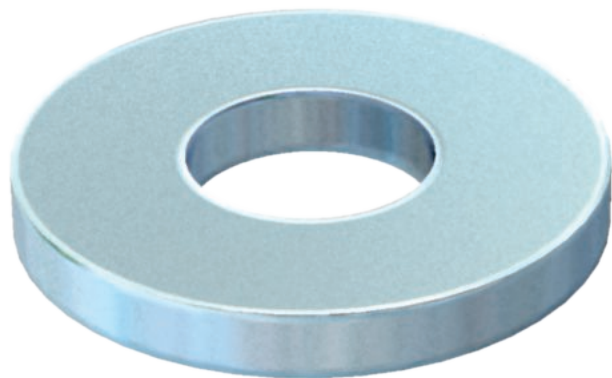


List technických údajů

Podložka

Výr. č. 3402452



Podložka pro univerzální použití.

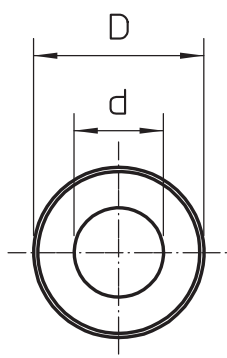
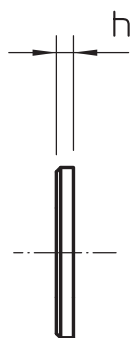
CE

St	Ocel
F	žárově zinkováno

Kmenová data

Č. výr.	3402452
Typ	966 M8 F
Označení 1	Podložka
Označení 2	podle DIN 125/A
Rozměr	M8
Materiál	Ocel
Zkratka materiálu	St
Povrch	žárově zinkováno
Povrch podle DIN	DIN 267, Teil 10
Povrch zkratka	F
Nejmenší prodejní množství	100,00 kus
Hmotnost	0,18 kg/100 ks

Technické údaje



Rozměr D	16,00 - 16,00 mm
Rozměr d	9,00 mm
Rozměr h	1,60 mm
Vnější průměr	16,00 mm
Závít	M8
Průměr otvoru	8,40 mm
Tloušťka materiálu	1,60 mm