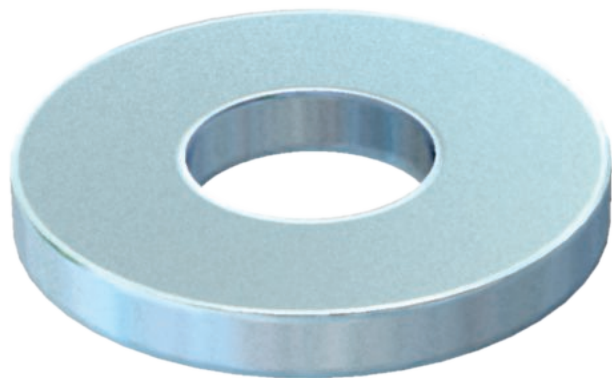


# List technických údajů

## Podložka

Výr. č. 3402444



Podložka pro univerzální použití.

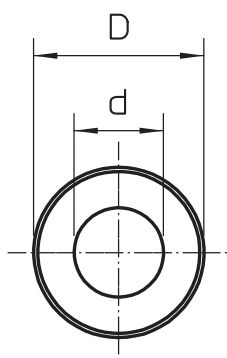
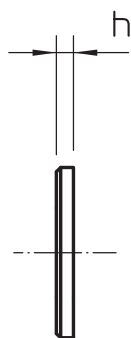
CE

St	Ocel
F	žárově zinkováno

### Kmenová data

Č. výr.	3402444
Typ	966 M6 F
Označení 1	Podložka
Označení 2	podle DIN 125/A
Rozměr	M6
Materiál	Ocel
Zkratka materiálu	St
Povrch	žárově zinkováno
Povrch podle DIN	DIN 267, Teil 10
Povrch zkratka	F
Nejmenší prodejní množství	100,00 kus
Hmotnost	0,10 kg/100 ks

### Technické údaje



Rozměr D	12,00 - 12,00 mm
Rozměr d	6,60 mm
Rozměr h	1,60 mm
Vnější průměr	12,00 mm
Závít	M6
Průměr otvoru	6,40 mm
Tloušťka materiálu	1,60 mm