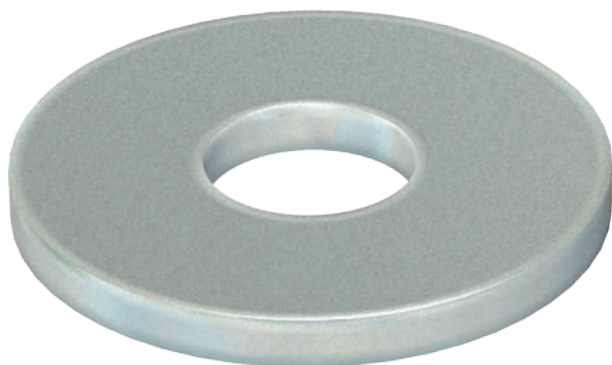


# List technických údajů

## Podložka

Výr. č. 3402304



Podložka podle DIN 125 tvar A pro univerzální použití.

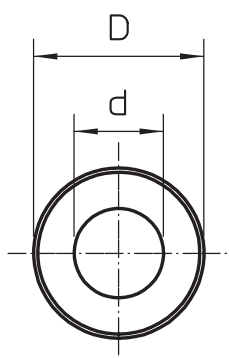
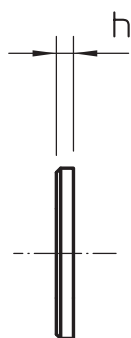


<b>A2</b>	Nerez ocel
<b>2B</b>	Holé, dodatečně ošetřeno

### Kmenová data

Č. výr.	3402304
Typ	WS M6 D12 A2
Označení 1	Podložka
Rozměr	M6
Materiál	Ušlechtilá ocel, nerezová, materiál A2
Zkratka materiálu	A2
Povrch	Holé, dodatečně ošetřeno
Povrch zkratka	2B
Nejmenší prodejní množství	100,00 kus
Hmotnost	0,11 kg/100 ks

### Technické údaje



Rozměr D	12,00 mm
Rozměr d	6,40 mm
Rozměr h	1,60 mm
Vnější průměr	12,00 mm
Závit	M6
Průměr otvoru	6,40 mm
Tloušťka materiálu	1,60 mm