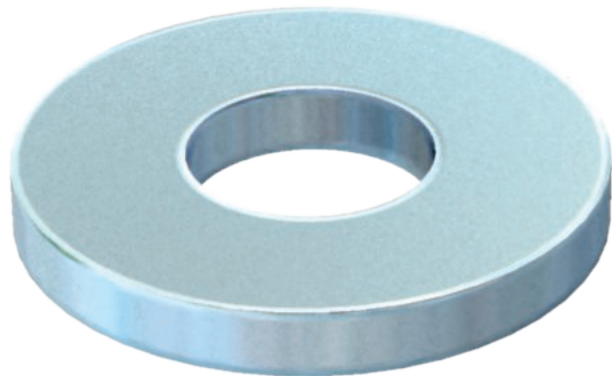


List technických údajů

Podložka

Výr. č. 3402096



Podložka podle DIN 125 tvar A pro univerzální použití.

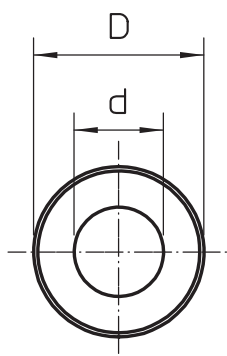
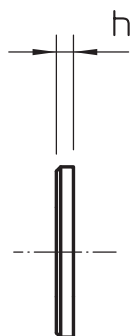
CE

St	Ocel
G	galvanicky zinkováno

Kmenová data

Č. výr.	3402096
Typ	WS M10 D20 G
Označení 1	Podložka
Rozměr	M10
Materiál	Ocel
Zkratka materiálu	St
Povrch	galvanicky zinkováno
Povrch podle DIN	DIN EN 12329
Povrch zkratka	G
Nejmenší prodejní množství	100,00 kus
Hmotnost	0,41 kg/100 ks

Technické údaje



Rozměr D	20,00 mm
Rozměr d	10,50 mm
Rozměr h	2,00 mm
Tvar fazety	<input type="checkbox"/>
Tvrzeno	<input type="checkbox"/>
Závit	M10
Tloušťka materiálu	2,00 mm