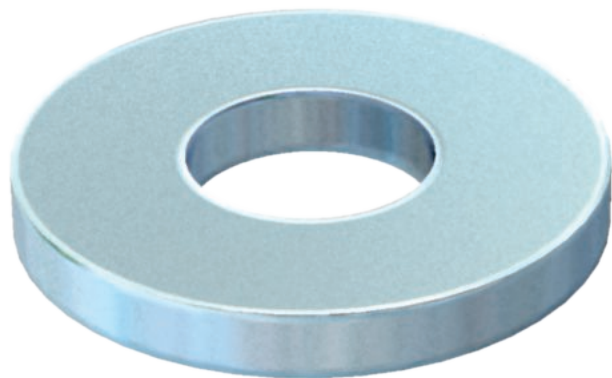


# List technických údajů

## Podložka

Výr. č. 3402088



Podložka podle DIN 125 tvar A pro univerzální použití.

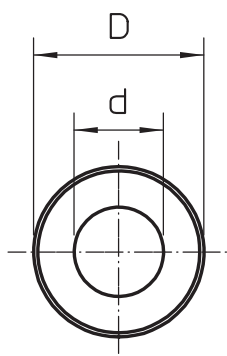
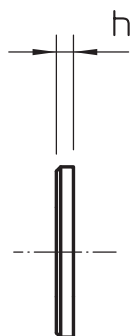


<b>St</b>	Ocel
<b>G</b>	galvanicky zinkováno

### Kmenová data

Č. výr.	3402088
Typ	WS M8 D16 G
Označení 1	Podložka
Rozměr	M8
Materiál	Ocel
Zkratka materiálu	St
Povrch	galvanicky zinkováno
Povrch podle DIN	DIN EN 12329
Povrch zkratka	G
Nejmenší prodejní množství	100,00 kus
Hmotnost	0,16 kg/100 ks

### Technické údaje



Rozměr D	16,00 mm
Rozměr d	8,40 mm
Rozměr h	1,60 mm
Tvar fazety	<input type="checkbox"/>
Tvrzeno	<input type="checkbox"/>
Závit	M8
Tloušťka materiálu	1,60 mm