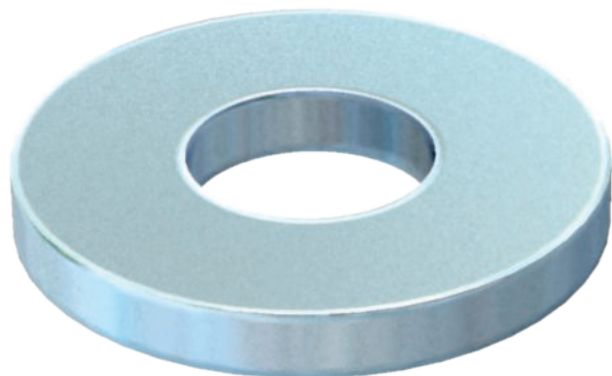


List technických údajů

Podložka

Výr. č. 3402061



Podložka podle DIN 125 tvar A pro univerzální použití.



St	Ocel
G	galvanicky zinkováno

Kmenová data

Č. výr.	3402061
Typ	WS M6 D12 G
Označení 1	Podložka
Rozměr	M6
Materiál	Ocel
Zkratka materiálu	St
Povrch	galvanicky zinkováno
Povrch podle DIN	DIN EN 12329
Povrch zkratka	G
Nejmenší prodejní množství	100,00 kus
Hmotnost	0,11 kg/100 ks

Technické údaje

		Rozměr D	12,00 mm
		Rozměr d	6,40 mm
		Rozměr h	1,60 mm
		Tvar fazety	<input type="checkbox"/>
		Tvrzeno	<input type="checkbox"/>
		Závit	M6
		Tloušťka materiálu	1,60 mm