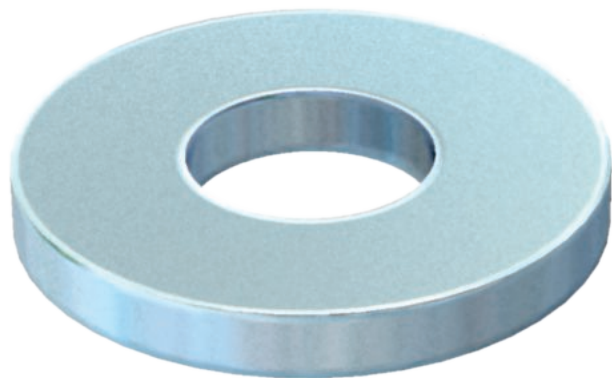


# List technických údajů

## Podložka

Výr. č. 3402045



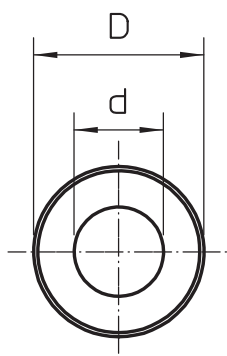
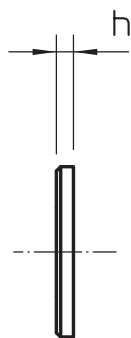
Podložka podle DIN 125 tvar A pro univerzální použití.

<b>St</b>	Ocel
<b>G</b>	galvanicky zinkováno

### Kmenová data

Č. výr.	3402045
Typ	WS M4 D09 G
Označení 1	Podložka
Rozměr	M4
Materiál	Ocel
Zkratka materiálu	St
Povrch	galvanicky zinkováno
Povrch podle DIN	DIN EN 12329
Povrch zkratka	G
Nejmenší prodejní množství	100,00 kus
Hmotnost	0,03 kg/100 ks

### Technické údaje



Rozměr D	9,00 mm
Rozměr d	4,30 mm
Rozměr h	0,80 mm
Tvar fazety	<input type="checkbox"/>
Tvrzeno	<input type="checkbox"/>
Závít	M4
Tloušťka materiálu	0,80 mm