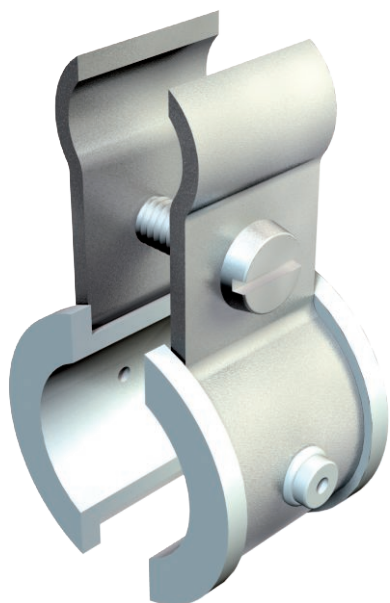


# List technických údajů

## Přichytka napínacího drátu Fix ISO

Výr. č. 2307634



Kovová přichytka s plastovou vložkou, ocel, galvanicky zinkovaná, vložky z polyetylénu.



**St** Ocel  
**FS** pásově zinkováno

### Kmenová data

Č. výr.	2307634
Typ	4021 K 9-16
Označení 1	Přichytka napínacího drátu
Označení 2	s plastovými vložkami
Rozměr	9-16mm
Barva	světle šedá
Číslo RAL	7035
Materiál	Ocel
Zkratka materiálu	St
Povrch	pásově zinkováno
Povrch podle DIN	DIN EN 10346
Povrch zkratka	FS
Nejmenší prodejní množství	100,00 kus
Hmotnost	1,46 kg/100 ks

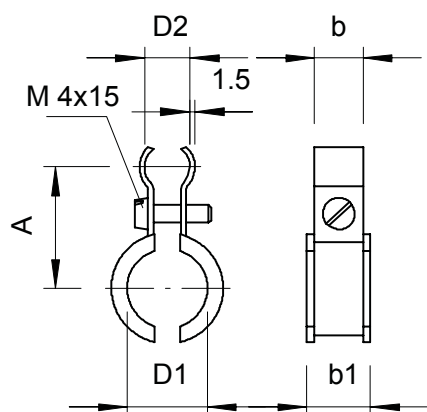
# List technických údajů

## Přichytka napínacího drátu Fix ISO

Výr. č. 2307634



### Technické údaje



Rozměr AAW	26,00 mm
Rozměr b	14,00 mm
Rozměr b1	18,30 mm
Počet kabelů/trubek	1,00
Provedení pro průměr lana	Neizolované 4,00 - 9,00 mm
Šroub	M4x16
Rozsah upínání D	9,00 - 16,00 mm