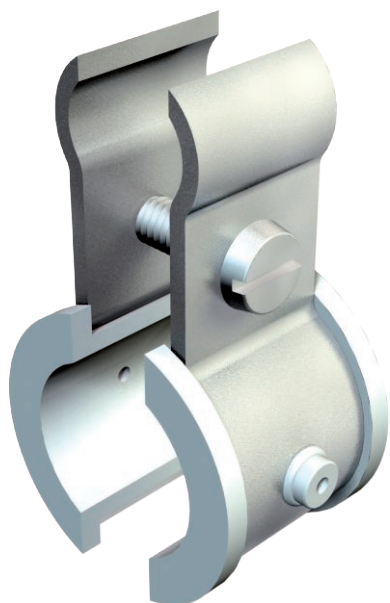


List technických údajů

Přichytka napínacího drátu Fix ISO

Výr. č. 2307618



Kovová přichytka s plastovou vložkou, ocel, galvanicky zinkovaná, vložky z polyetylénu.



St Ocel
FS pásově zinkováno

Kmenová data

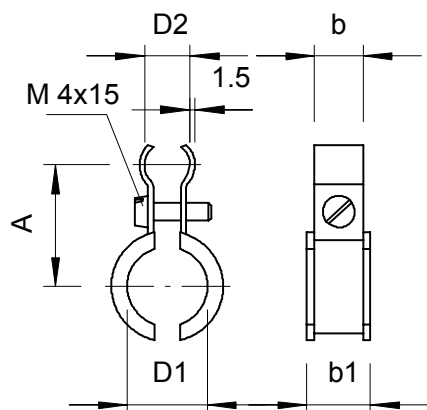
Č. výr.	2307618
Typ	4021 K 6-13
Označení 1	Přichytka napínacího drátu
Označení 2	s plastovými vložkami
Rozměr	6-13mm
Barva	světle šedá
Číslo RAL	7035
Materiál	Ocel
Zkratka materiálu	St
Povrch	pásově zinkováno
Povrch podle DIN	DIN EN 10346
Povrch zkratka	FS
Nejmenší prodejní množství	100,00 kus
Hmotnost	1,30 kg/100 ks

List technických údajů

Přichytka napínacího drátu Fix ISO

Výr. č. 2307618

Technické údaje



Rozměr AAW	21,50 mm
Rozměr b	11,50 mm
Rozměr b1	16,00 mm
Počet kabelů/trubek	1,00
Provedení pro průměr lana	Neizolované 4,00 - 9,00 mm
Šroub	M4x16
Rozsah upínání D	6,00 - 13,00 mm