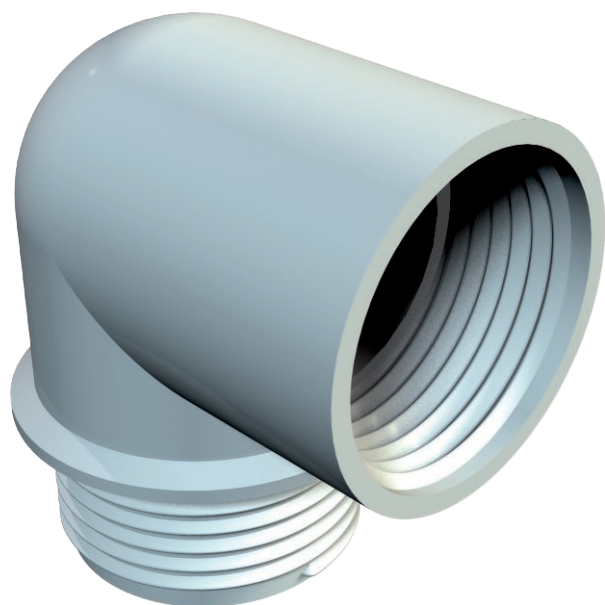


List technických údajů

Úhlový vývod 90°, závit PG

Výr. č. 2029928



Úhlový vývod s vnitřním a vnějším závitem PG dle DIN 40430.
Úhlový vývod lze doplnit 2 přítlačnými kroužky 107/D z oceli, jedním těsnicím kroužkem 107/A nebo 107/B a přítlačným šroubem 107/E na úhlovou vývodku.



PA Polyamid

Kmenová data

Č. výr.	2029928
Typ	107 W PG11 PA
Označení 1	Úhlová vývodka
Rozměr	PG11
Barva	světle šedá
Materiál	Polyamid
Zkratka materiálu	PA
Nejmenší prodejní množství	10,00 kus
Hmotnost	0,62 kg/100 ks

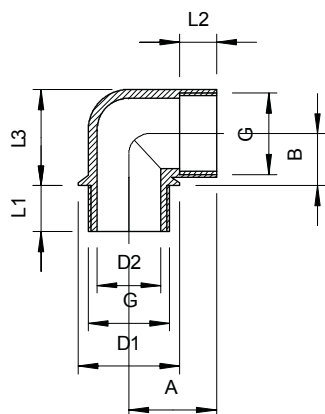
List technických údajů

Úhlový vývod 90°, závit PG

Výr. č. 2029928



Technické údaje



Rozměr AAW	20,00 mm
Rozměr B	12,00 mm
Rozměr D1	23,50 mm
Rozměr D2	15,00 mm
Rozměr L1	11,00 mm
Rozměr L2	9,50 mm
Rozměr L3	22,00 mm
Konstrukce	se závitem
odolný proti plameni	Odolné vůči šíření plamene VDE 0471/DIN 695-2-1, zkušební teplota 650 °C
Závit	Pg 11
Rozměr závitu Pg - vnější	11,00
Rozměr závitu Pg - vnitřní	11,00
Teplotní rozsah použití	-20,00 - 65,00 °C