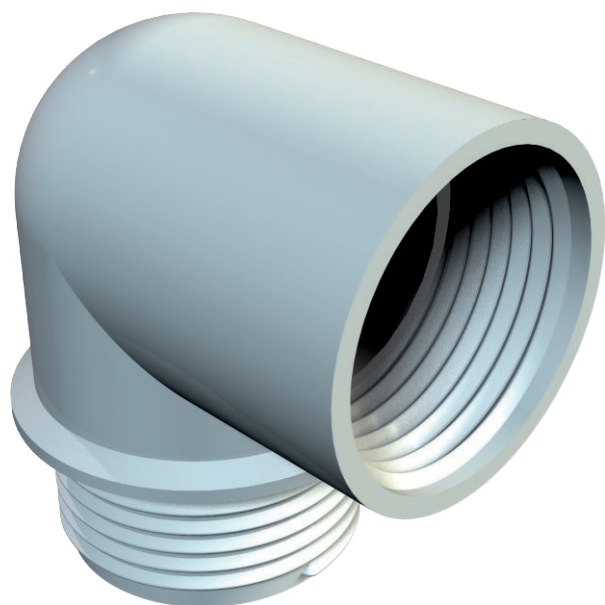


List technických údajů

Úhlový vývod 90°, závit PG

Výr. č. 2029901



Úhlový vývod s vnitřním a vnějším závitem PG dle DIN 40430.
Úhlový vývod lze doplnit 2 přítlačnými kroužky 107/D z oceli, jedním těsnicím kroužkem 107/A nebo 107/B a přítlačným šroubem 107/E na úhlovou vývodku.



PA Polyamid

Kmenová data

Č. výr.	2029901
Typ	107 W PG 9 PA
Označení 1	Úhlová vývodka
Rozměr	PG9
Barva	světle šedá
Materiál	Polyamid
Zkratka materiálu	PA
Nejmenší prodejní množství	10,00 kus
Hmotnost	0,39 kg/100 ks

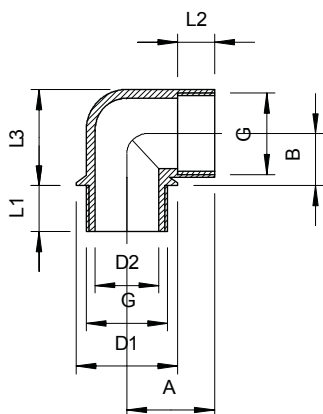
List technických údajů

Úhlový vývod 90°, závit PG

Výr. č. 2029901



Technické údaje



Rozměr AAW	18,50 mm
Rozměr B	10,50 mm
Rozměr D1	19,50 mm
Rozměr D2	11,50 mm
Rozměr L1	11,00 mm
Rozměr L2	9,00 mm
Rozměr L3	19,00 mm
Konstrukce	se závitem
odolný proti plameni	Odolné vůči šíření plamene VDE 0471/DIN 695-2-1, zkušební teplota 650 °C
Závit	Pg 9
Rozměr závitu Pg - vnější	9,00
Rozměr závitu Pg - vnitřní	9,00
Teplotní rozsah použití	-20,00 - 65,00 °C