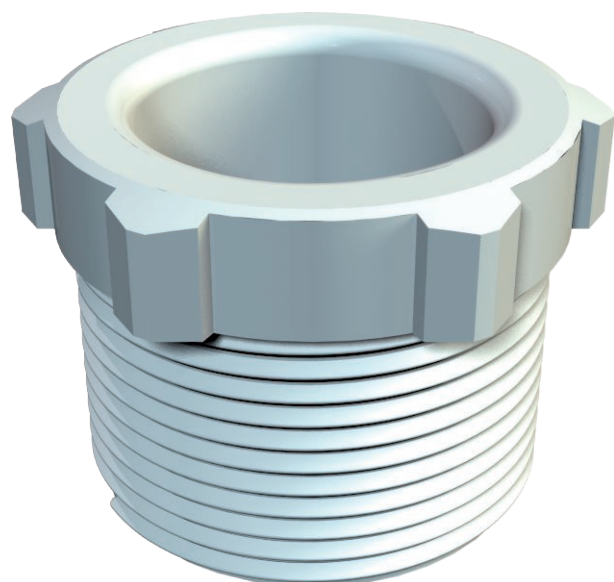


List technických údajů

Přítlačný šroub, závit PG

Výr. č. 2025361



Přítlačný šroub (část 1) dle DIN 46320, závit PG dle DIN 40430.



PS Polystyrol

Kmenová data

Č. výr.	2025361
Typ	107 E PG36 PS
Rozměr	PG36
Barva	světle šedá
Číslo RAL	7035
Materiál	Polystyren
Zkratka materiálu	PS
Nejmenší prodejní množství	25,00 kus
Hmotnost	1,61 kg/100 ks

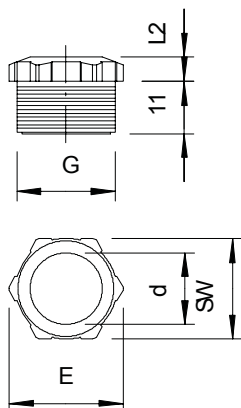
List technických údajů

Přítlačný šroub, závit PG

Výr. č. 2025361



Technické údaje



Rozměr D\(\u2160 (bez mezery)	38,20 mm
Rozměr E	56,50 mm
Rozměr L1	17,00 mm
Rozměr L2	8,00 mm
SW	50,00 mm
Závit	Pg 36
Druh závitů	PG
Stoupání závitů	1,59 mm
Jmenovitá velikost závitů	36,00
Zesíleno skelnými vlákny	<input type="checkbox"/>
Bez obsahu halogenů	<input checked="" type="checkbox"/>
Nárazuvzdorný	<input checked="" type="checkbox"/>
Možnost odlehčení tahu	<input type="checkbox"/>