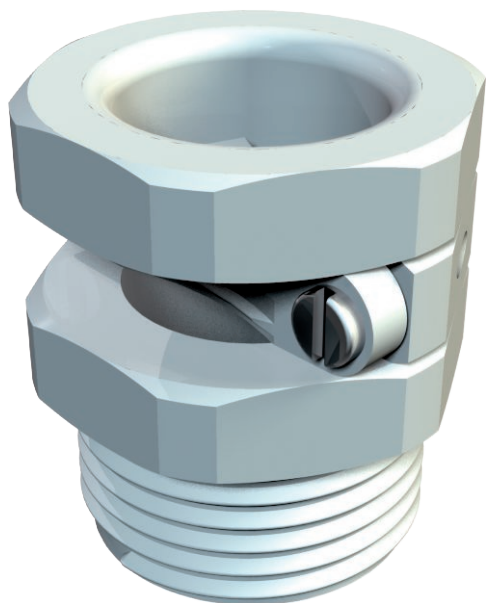


# List technických údajů

## Přítlačný šroub, odlehčení tahu PG 107

Výr. č. 2023296



Přítlačný šroub s příčným třmenovým odlehčením tahu, šrouby z oceli, galvanicky zinkované, závit PG dle DIN 40430.



**PA** Polyamid

### Kmenová data

Č. výr.	2023296
Typ	107 Z PG29 PA
Rozměr	PG29
Barva	světle šedá
Číslo RAL	7035
Materiál	Polyamid
Zkratka materiálu	PA
Nejmenší prodejní množství	25,00 kus
Hmotnost	3,00 kg/100 ks

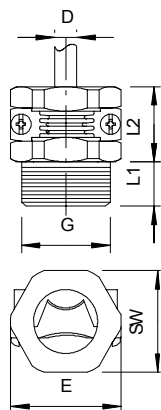
# List technických údajů

## Přítlačný šroub, odlehčení tahu PG 107

Výr. č. 2023296



### Technické údaje



Rozměr E	45,00 mm
Rozměr L1	16,00 mm
Rozměr L2	30,00 mm
SW	42,00 mm
Závit	Pg 29
Druh závitů	PG
Stoupání závitů	1,59 mm
Jmenovitá velikost závitů	29,00
Zesíleno skelnými vlákny	<input type="checkbox"/>
Bez obsahu halogenů	<input checked="" type="checkbox"/>
Rozsah upnutí	7.1-29 mm
Nárazuvzdorný	<input type="checkbox"/>
Možnost odlehčení tahu	<input checked="" type="checkbox"/>