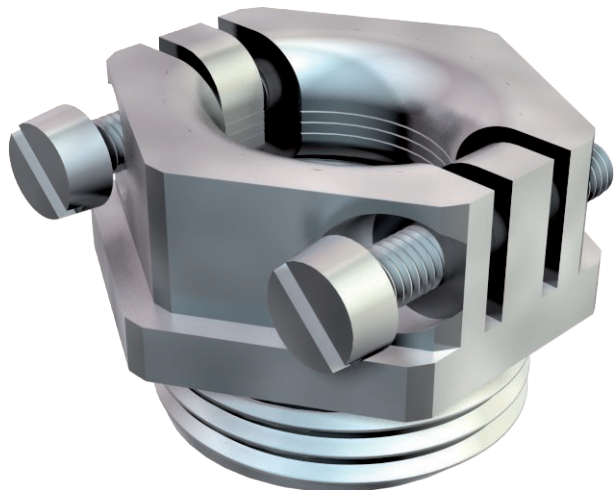


List technických údajů

Přítlačný šroub, odlehčení tahu, závit PG

Výr. č. 2013061



Přítlačné šroubení s centricky působícím příčným třmenovým odlehčením tahu, šrouby z nerezové oceli.

S odlehčením tahu a ochranou proti ohybu.

* Ceny dle notace DEL.

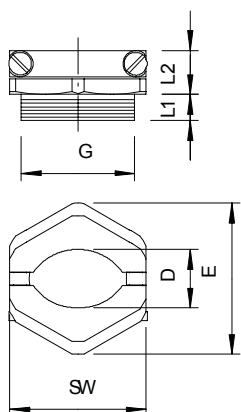


CuZn	Mosaz
N	poniklovaná

Kmenová data

Č. výr.	2013061
Typ	157 MS PG 7
Rozměr	PG7
Materiál	Mosaz
Zkratka materiálu	CuZn
Povrch	poniklovaná
Povrch zkratka	N
Nejmenší prodejní množství	100,00 kus
Hmotnost	1,22 kg/100 ks

Technické údaje



Rozměr L1	5,50 mm
Rozměr L2	9,30 mm
SW	16,00 mm
Závit	Pg 7
Druh závitů	PG
Délka závitů	5,50 mm
Stoupání závitů	1,27 mm
Jmenovitá velikost závitů	7,00
Zesíleno skelnými vlákny	<input type="checkbox"/>
Bez obsahu halogenů	<input type="checkbox"/>
Rozsah upnutí	6-7,5 mm
Nárazuvzdorný	<input type="checkbox"/>
Možnost odlehčení tahu	<input checked="" type="checkbox"/>