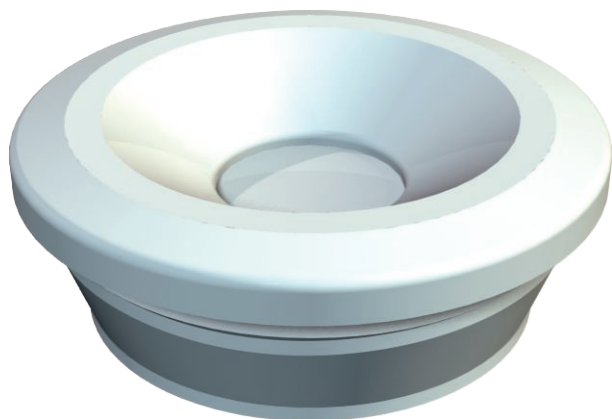


# List technických údajů

Vsuvka 89

Výr. č. 2012030

OBO  
BETTERMANN



Uzavřená vývodová vsuvka s průraznou membránou pro kabely o průměru 7–13 mm. Ideální pro snadné zavádění kabelů a vedení do pouzder nebo skrz tenkostěnné plechy. Potřebný průměr otvoru 18,5–19 mm, tloušťka stěny max. 1,8 mm.

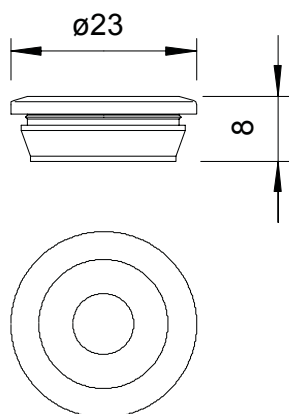


PE Polyetylén

## Kmenová data

Č. výr.	2012030
Typ	89
Označení 1	Vsuvka
Rozměr	Ø7-13mm
Barva	světle šedá
Číslo RAL	7035
Materiál	Polyetylén
Zkratka materiálu	PE
Nejmenší prodejní množství	100,00 kus
Hmotnost	0,11 kg/100 ks

## Technické údaje



Rozměr t	1,80 mm
Provedení	uzavřený
pro průměr	7,00 - 13,00 mm
Pro tloušťku stěny	1,80 - 1,80
Těsnící oblast D	7,00 - 13,00 mm
odolný proti plameni	Odolné vůči šíření plamene VDE 0471/DIN 695-2-1, zkušební teplota 650 °C
Velikost	PG 11
Bez obsahu halogenů	<input checked="" type="checkbox"/>
Jmenovitá velikost Pg	11,00