

List technických údajů

Děrovaný montážní pás

Výr. č. 1471260



Děrovaný montážní pás v praktickém rolovacím boxu.



St

Ocel

FS

pásově zinkováno

Kmenová data

Č. výr.	1471260
Typ	5055 LIII26 FS
Označení 1	Montážní pás
Označení 2	děrováno
Rozměr	26x1mm
Materiál	Ocel
Zkratka materiálu	St
Povrch	pásově zinkováno
Povrch podle DIN	DIN EN 10346
Povrch zkratka	FS
Nejmenší prodejní množství	1,00 kus
Hmotnost	172,30 kg/100 ks

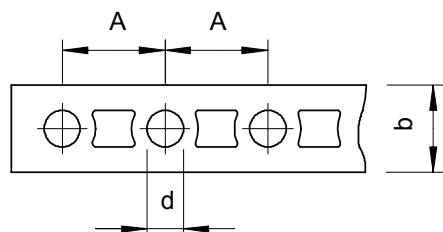
List technických údajů

Děrovaný montážní pás

Výr. č. 1471260



Technické údaje



Rozměr AAW	25,00 mm
Rozměr b	26,00 mm
Rozměr d	8,50 mm
Rozměr	26 x 1 mm
Provedení	Perforovaný
Velikost	III
Průměr otvoru na roli	8,50 mm
Perforace	10,00 m
	kruhové/čtyřhranné