

# List technických údajů

## Děrovaný montážní pás

Výr. č. 1471120



Děrovaný montážní pás v praktickém rolovacím boxu.



<b>St</b>	Ocel
<b>FS</b>	pásově zinkováno

### Kmenová data

Č. výr.	1471120
Typ	5055 LI12 FS
Označení 1	Montážní pás
Označení 2	děrováno
Rozměr	12x0,75mm
Materiál	Ocel
Zkratka materiálu	St
Povrch	pásově zinkováno
Povrch podle DIN	DIN EN 10346
Povrch zkratka	FS
Nejmenší prodejní množství	1,00 kus
Hmotnost	59,00 kg/100 ks

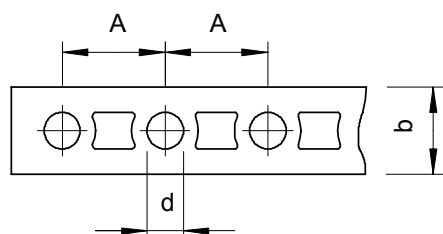
# List technických údajů

## Děrovaný montážní pás

Výr. č. 1471120



### Technické údaje



Rozměr AAW	14,40 mm
Rozměr b	12,00 mm
Rozměr d	5,20 mm
Rozměr	12 x 0,75 mm
Provedení	Perforovaný
Velikost	I
Průměr otvoru na roli	5,20 mm
Perforace	10,00 m
	kruhové/čtyřhranné