

List technických údajů

Třmenová přichytka, jednoduchá plastová přítlačná opěrka
Výr. č. 1169521



Pro plochou ocel, úhelníky a ocel U o tloušťce 4 - 12 mm.
Přichytka a šroub z oceli žárově zinkované ponorem.
Přítlačná opěrka z polypropylénu, bezhalogenová, světle šedá RAL 7035.



| | |
|-----------|--------------------------|
| St | Ocel |
| FT | žárově zinkováno ponorem |

Další text k výrobku 1 | Provedení s navařenou kontramaticí pro použití ve ztížených podmínkách a pro ochranu proti vibracím na vyžádání!

Kmenová data

| | |
|----------------------------|--------------------------|
| Č. výr. | 1169521 |
| Typ | 2056F 52 FT |
| Označení 1 | Třmenová přichytka |
| Rozměr | 46-52mm |
| Materiál | Ocel |
| Zkratka materiálu | St |
| Povrch | žárově zinkováno ponorem |
| Povrch podle DIN | DIN EN ISO 1461 |
| Povrch zkratka | FT |
| Nejmenší prodejní množství | 100,00 kus |
| Hmotnost | 9,20 kg/100 ks |

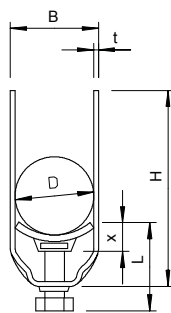
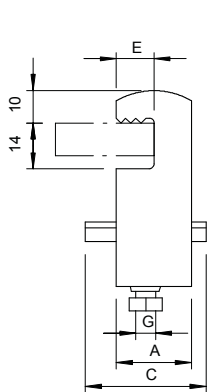
List technických údajů

Třmenová přichytka, jednoduchá plastová přítlačná opěrka

Výr. č. 1169521



Technické údaje



| | |
|-----------------------|-------------------------------------|
| Rozměr AAW | 25,00 mm |
| Rozměr B | 57,00 mm |
| Rozměr C | 40 mm |
| Rozměr E | 13,00 mm |
| Rozměr G | M8 |
| Rozměr H | 86,00 mm |
| Rozměr L | 38,50 mm |
| Rozměr t | 2,00 mm |
| Rozměr x | 6,50 mm |
| Počet kabelů/trubek | 1,00 |
| Max. utahovací moment | 5,00 Nm |
| pro 1 kabel H | 86,00 mm |
| pro 1 kabel L | 38,50 mm |
| pro 2 kabel H | 140,00 mm |
| pro 2 kabel L | 45,50 mm |
| pro průměr trubky | 50 mm |
| Bez obsahu halogenů | <input checked="" type="checkbox"/> |
| S plastovou opěrkou | <input checked="" type="checkbox"/> |
| S kovovou opěrkou | <input type="checkbox"/> |
| Způsob montáže | Plochý profil |
| Nárazuvzdorný | <input type="checkbox"/> |
| Rozsah upínání D | 46,00 - 52,00 mm |
| Dodatek - povrch | žárově zinkováno |
| Dodatek - materiál | Ocel |