

List technických údajů

Třmenová přichytka, jednoduchá plastová přítlačná opěrka
Výr. č. 1169467



Pro plochou ocel, úhelníky a ocel U o tloušťce 4 - 12 mm.
Přichytka a šroub z oceli žárově zinkované ponorem.
Přítlačná opěrka z polypropylénu, bezhalogenová, světle šedá RAL 7035.



St	Ocel
FT	žárově zinkováno ponorem

Další text k výrobku 1 | Provedení s navařenou kontramaticí pro použití ve ztížených podmínkách a pro ochranu proti vibracím na vyžádání!

Kmenová data

Č. výr.	1169467
Typ	2056F 46 FT
Označení 1	Třmenová přichytka
Rozměr	40-46mm
Materiál	Ocel
Zkratka materiálu	St
Povrch	žárově zinkováno ponorem
Povrch podle DIN	DIN EN ISO 1461
Povrch zkratka	FT
Nejmenší prodejní množství	100,00 kus
Hmotnost	10,60 kg/100 ks

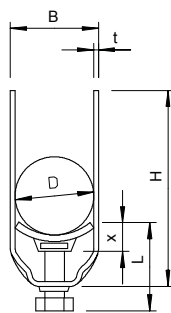
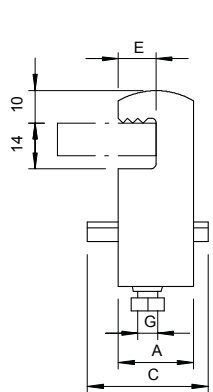
List technických údajů

Třmenová přichytka, jednoduchá plastová přítlačná opěrka

Výr. č. 1169467



Technické údaje



Rozměr AAW	25,00 mm
Rozměr B	51,00 mm
Rozměr C	40 mm
Rozměr E	13,00 mm
Rozměr G	M8
Rozměr H	80,00 mm
Rozměr L	37,50 mm
Rozměr t	2,00 mm
Rozměr x	5,50 mm
Počet kabelů/trubek	1,00
Max. utahovací moment	5,00 Nm
pro 1 kabel H	80,00 mm
pro 1 kabel L	37,50 mm
pro 2 kabel H	128,00 mm
pro 2 kabel L	44,50 mm
pro 3 kabel H	177,00 mm
pro 3 kabel L	56,50 mm
pro průměr trubky	40 mm
Bez obsahu halogenů	<input checked="" type="checkbox"/>
S plastovou opěrkou	<input checked="" type="checkbox"/>
S kovovou opěrkou	<input type="checkbox"/>
Způsob montáže	Plochý profil
Nárazuvzdorný	<input type="checkbox"/>
Rozsah upínání D	40,00 - 46,00 mm
Dodatek - povrch	žárově zinkováno
Dodatek - materiál	Ocel