

# List technických údajů

Třmenová přichytka, jednoduchá plastová přítlačná opěrka  
Výr. č. 1169211



Pro plochou ocel, úhelníky a ocel U o tloušťce 4 - 12 mm.  
Přichytka a šroub z oceli žárově zinkované ponorem.  
Přítlačná opěrka z polypropylénu, bezhalogenová, světle šedá RAL 7035.



<b>St</b>	Ocel
<b>FT</b>	žárově zinkováno ponorem

Další text k výrobku 1

Provedení s navařenou kontramaticí pro použití ve ztížených podmínkách a pro ochranu proti vibracím na vyžádání!

## Kmenová data

Č. výr.	1169211
Typ	2056F 22 FT
Označení 1	Třmenová přichytka
Rozměr	16-22mm
Materiál	Ocel
Zkratka materiálu	St
Povrch	žárově zinkováno ponorem
Povrch podle DIN	DIN EN ISO 1461
Povrch zkratka	FT
Nejmenší prodejní množství	100,00 kus
Hmotnost	4,50 kg/100 ks

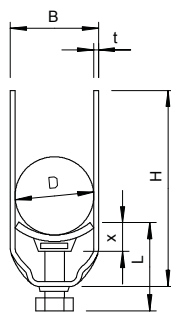
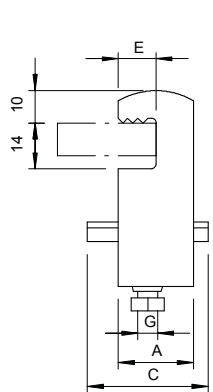
# List technických údajů

Třmenová přichytka, jednoduchá plastová přítlačná opěrka

Výr. č. 1169211

**OBO**  
BETTERMANN

## Technické údaje



Rozměr AAW	23,00 mm
Rozměr B	27,00 mm
Rozměr C	34 mm
Rozměr E	13,00 mm
Rozměr G	M6
Rozměr H	54,00 mm
Rozměr L	34,00 mm
Rozměr t	1,50 mm
Rozměr x	5,00 mm
Počet kabelů/trubek	1,00
Max. utahovací moment	3,00 Nm
pro 1 kabel H	54,00 mm
pro 1 kabel L	34,00 mm
pro 2 kabel H	78,00 mm
pro 2 kabel L	47,00 mm
pro 3 kabel H	102,00 mm
pro 3 kabel L	47,00 mm
pro průměr trubky	20 mm
Bez obsahu halogenů	<input checked="" type="checkbox"/>
S plastovou opěrkou	<input checked="" type="checkbox"/>
S kovovou opěrkou	<input type="checkbox"/>
Způsob montáže	Plochý profil
Nárazuvzdorný	<input type="checkbox"/>
Rozsah upínání D	16,00 - 22,00 mm
Dodatek - povrch	žárově zinkováno
Dodatek - materiál	Ocel