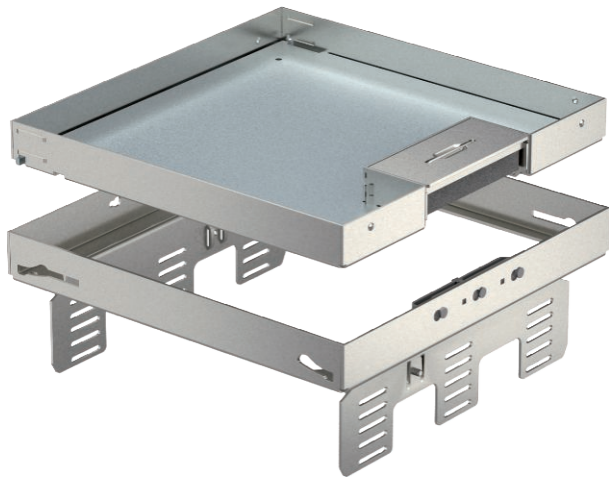


List technických údajů

Nivelizovatelná, oddělitelná kazeta se šňůrovým vývodem, RKSNUZD3, ušlechtilá ocel
Výr. č. 7409240



Nivelizovatelná kazeta jmenovité velikosti 9, oddělená od podlahy, se šňůrovým vývodem, pro vestavbu přístrojů do suchých podlah v interiéru, pro montáž do podlahových krabic UZD250-3 nebo UZD350-3, ve spojení s montážním vikem DUG. / 9 nebo UGD250-3 / 9 nebo UGD350-3 / 9. Montáž se provádí pomocí nivelačních úhelníků (objednávejte zvlášť) v hliníkovém rámovém profilu podlahových krabic.

Kazeta nivelizovatelná se šňůrovým vývodem, tříkomorová. Lze nainstalovat 3 krycí desky APMT5. K instalaci 3 univerzálních nosičů UT4 pro 9 jednotlivých instalačních přístrojů s nosným kroužkem / třmenem nebo 12 přístrojů Modul 45.



VA Nerez ocel, materiál 1.4307

Kmenová data

Č. výr.	7409240
Typ	RKSN2 UZD3 9VS25
Označení 1	Čtvercová kazeta
Označení 2	se šňůrovým vývodem
Rozměr	243x243mm
Materiál	Nerezová ocel, materiál 1.4301
Zkratka materiálu	A2
Nejmenší prodejní množství	1 kus
Hmotnost	346,00 kg/100 ks

Technické údaje

Tloušťka podlahové krytiny	25,00 mm
Výška mazaniny	110 mm
Výška podlahy	95 mm
Počet osaditelných přístrojů	12
Počet přístrojových vložek	3
Počet vývodů vedení	1
Provedení	Čtvercové
Provedení vývodu vedení	Otočný šňůrový vývod
Údržba podlahy	suché
Hloubka vestavby	95,00 mm
Oddělitelné	<input checked="" type="checkbox"/>
Přístrojové nosiče k uchycení přístrojových vložek	<input checked="" type="checkbox"/>
Jmenovitá velikost pro přístrojové jednotky	9
Vhodné pro vestavbu do dvojité podlahy	<input checked="" type="checkbox"/>
Vhodné pro vestavbu do duté podlahy	<input checked="" type="checkbox"/>
Vhodné pro podlahovou krabici	250/350
Norma	EN 50085-2-2
Otevírací mechanismus	Třmen rukojeti
Schválení	
Provedení pro vysoká zatížení	<input type="checkbox"/>
Typ montážního systému	UT4

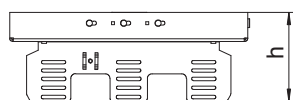
List technických údajů

Nivelizovatelná, oddělitelná kazeta se šňůrovým vývodem, RKSNUZD3, ušlechtilá ocel
Výr. č. 7409240



Technické údaje

Rozměry



Rozměr h | 95,00 mm

