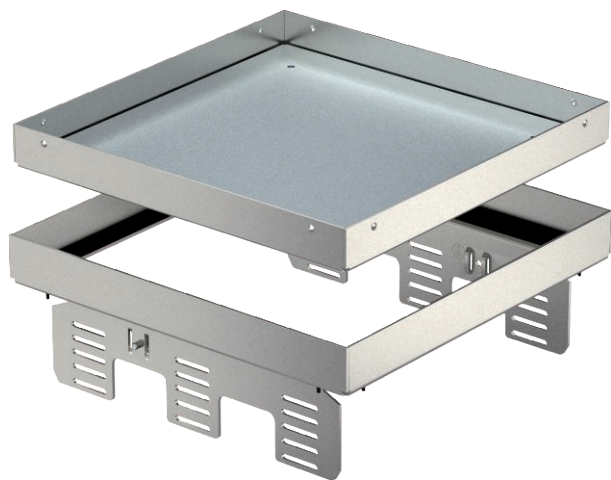


List technických údajů

Nivelizovatelná, oddělitelná kazeta pro revizní otvor,
RKNUZD3, ušlechtilá ocel
Výr. č. 7409068



Výškově nastavitelná „prázdná“ kazeta, oddělená od podlahy, pro vytvoření kontrolního otvoru jmenovité velikosti 9 v suchých nebo mokřích podlahách uvnitř, pro instalaci do podlahových boxů UZD250-3 nebo UZD350-3, vždy ve spojení s instalační kryt DUG ./ / 9 nebo v UGD250-3 / 9 nebo UGD350-3 / 9. Montáž se provádí pomocí nivelačních úhelníků (objednávejte zvlášť) v hliníkovém rámovém profilu podlahových krabic. Vhodná jen pro hladké podlahové krytiny.



A2 Nerez ocel, materiál 1.4307

Další text k výrobku 1

Kmenová data

Č. výr.	7409068
Typ	RKN2 UZD3 9VS25
Označení 1	Čtvercová kazeta
Označení 2	slepé
Rozměr	243x243mm
Materiál	Nerezová ocel, materiál 1.4301
Zkratka materiálu	A2
Nejmenší prodejní množství	1,00 kus
Hmotnost	359,00 kg/100 ks

Technické údaje

Tloušťka podlahové krytiny	25,00 mm
Výška mazaniny	105 mm
Výška podlahy	90 mm
Počet osaditelných přístrojů	0,00
Počet vývodů vedení	0,00
Provedení	Čtvercové
Provedení vývodu vedení	Bez vývodu vedení
Údržba podlahy	mokrě
Hloubka vestavby	105,00 mm
Oddělitelné	<input checked="" type="checkbox"/>
Přístrojové nosiče k uchycení přístrojových vložek	<input type="checkbox"/>
Jmenovitá velikost pro přístrojové jednotky	9
Vhodné pro vestavbu do dvojité podlahy	<input checked="" type="checkbox"/>

List technických údajů

Nivelizovatelná, oddělitelná kazeta pro revizní otvor,
RKNUZD3, ušlechtilá ocel
Výr. č. 7409068



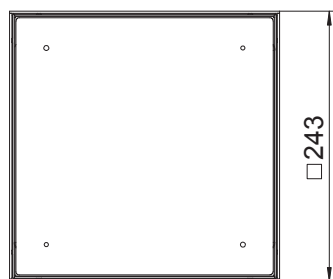
Technické údaje

Vhodné pro vestavbu do duté podlahy	<input checked="" type="checkbox"/>
Vhodné pro podlahovou krabici	250/350
Otevírací mechanismus	Nástroj
Schválení	VDE
Provedení pro vysoká zatížení	<input type="checkbox"/>
Typ montážního systému	UT4

Rozměry



Rozměr h	95,00 mm
----------	----------



Rozměry