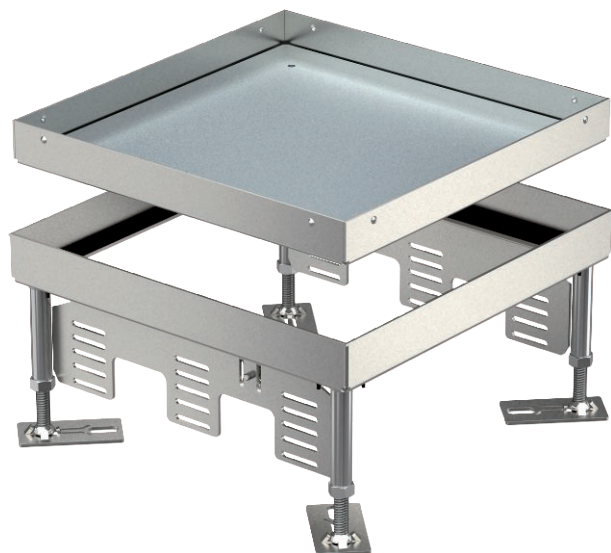


# List technických údajů

Nivelizovatelná kazeta pro revizní otvor, RKN,  
ušlechtilá ocel  
Výr. č. 7409046



Nivelizovatelná kazeta „slepá“ pro vytvoření revizního otvoru jmenovité velikosti 9 v podlahách se suchou nebo mokrou údržbou v interiéru. Vhodná jen pro hladké podlahové krytiny.



A2 Nerez ocel, materiál 1.4307

Další text k výrobku 1

## Kmenová data

Č. výr.	7409046
Typ	RKN2 9 VS 25
Označení 1	Čtvercová kazeta
Označení 2	slepé
Rozměr	243x243mm
Materiál	Nerezová ocel, materiál 1.4301
Zkratka materiálu	A2
Nejmenší prodejní množství	1,00 kus
Hmotnost	451,00 kg/100 ks

## Technické údaje

Tloušťka podlahové krytiny	25,00 mm
Výška podlahy	105-155 mm
Počet osaditelných přístrojů	0,00
Počet přístrojových vložek	3,00
Počet vývodů vedení	0,00
Provedení	Čtvercové
Provedení vývodu vedení	Bez vývodu vedení
Údržba podlahy	mokrý
Hloubka vestavby	105,00 mm
Oddělitelné	<input type="checkbox"/>
Přístrojové nosiče k uchycení přístrojových vložek	<input type="checkbox"/>

# List technických údajů

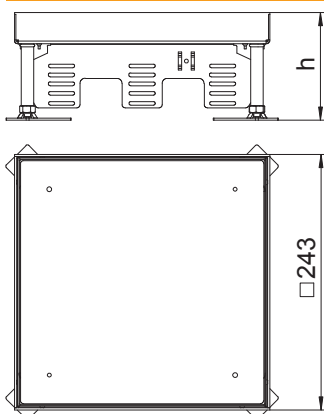
Nivelizovatelná kazeta pro revizní otvor, RKN,  
ušlechtilá ocel  
Výr. č. 7409046



## Technické údaje

Jmenovitá velikost pro přírůstkové jednotky	9
Jmenovitá velikost	350,00 mm
Vhodné pro vestavbu do dvojité podlahy	<input checked="" type="checkbox"/>
Vhodné pro vestavbu do duté podlahy	<input checked="" type="checkbox"/>
Vhodné pro podlahovou krabici	250/350
Nivelační rozsah	105,00 - 155,00 mm
Otevírací mechanismus	Nástroj
Schválení	VDE
Provedení pro vysoká zatížení	<input type="checkbox"/>
Typ montážního systému	UT4

## Rozměry



Rozměr h	105,00 mm
Délka - montážní rozměr	244,00 mm
Šířka - montážní rozměr	244,00 mm

## Rozměry