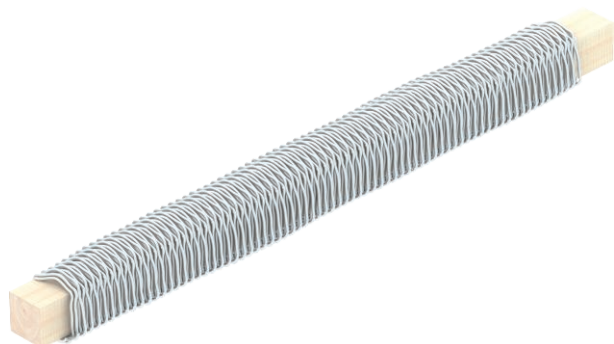


List technických údajů

Ovinovací drát pro izolaci trasy

Výr. č. 7202309



Ocelový drát se používá k upevnění izolace trasy. Je nehořlavý a zaručuje optimální uchycení izolace trasy na hořlavých trubkách a vedeních.

St	Ocel
VZ	zinkováno

Kmenová data

Č. výr.	7202309
Typ	MIW-TD
Rozměr	50000x1mm
Materiál	Ocel
Zkratka materiálu	St
Povrch	zinkováno
Povrch zkratka	VZ
Nejmenší prodejní množství	1,00 kus
Hmotnost	10,00 kg/100 ks

Technické údaje

Délka	50.000,00 mm
Délka	50,00 m
Provedení	Ostatní
Forma dodání	Role