

List technických údajů

Vnější roh SL AE2050

Výr. č. 6132266



Vnější roh jako tvarový díl pro změnu směru pro kanál s patkovou lištou.

Vnější roh ke skrytí řezných hran, pro naklapnutí na spodní díl.

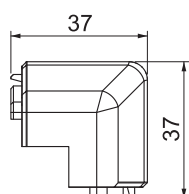
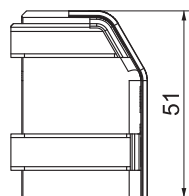


PVC Polyvinylchlorid

Kmenová data

Č. výr.	6132266
Typ	SL AE2050 cws
Barva	krémová bílá
Číslo RAL	9001
Materiál	Polyvinylchlorid
Zkratka materiálu	PVC
Nejmenší prodejní množství	10 kus
Hmotnost	0,90 kg/100 ks

Technické údaje



Délka	37,00 mm
Šířka	37,00 mm
Výška	51,00 mm
Provedení	Tvarový kryt
Dekor	bez
Těsnící břit vrchního dílu	bez
Bez obsahu halogenů	<input type="checkbox"/>
S kobercovou lištou	<input type="checkbox"/>
Rozsah úhlu	90,00 °