

List technických údajů

Vnější roh SLL AE2050

Výr. č. 6132261



Vnější roh jako tvarový díl pro změnu směru pro kanál s patkovou lištou.

Vnější roh ke skrytí řezných hran, pro naklapnutí na spodní díl.

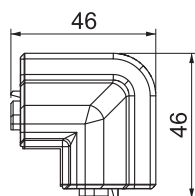
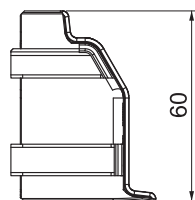


PVC Polyvinylchlorid

Kmenová data

Č. výr.	6132261
Typ	SLL AE2050 cws
Barva	krémová bílá
Číslo RAL	9001
Materiál	Polyvinylchlorid
Zkratka materiálu	PVC
Nejmenší prodejní množství	10 kus
Hmotnost	1,15 kg/100 ks

Technické údaje



Délka	46,00 mm
Šířka	46,00 mm
Výška	60,00 mm
Provedení	Tvarový kryt
Dekor	bez
Těsnící břit vrchního dílu	Stěna/podlaha
Bez obsahu halogenů	<input type="checkbox"/>
S kobercovou lištou	<input type="checkbox"/>
Rozsah úhlu	90,00 °