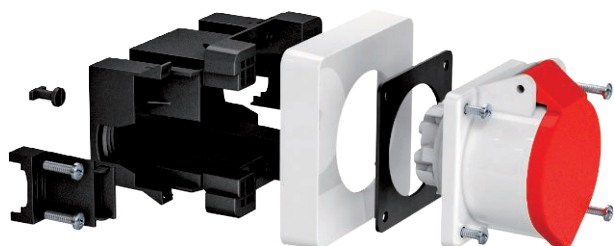


List technických údajů

Zásuvková jednotka CEE, jednoduchá, 32 A

Výr. č. 6119485



PA Polyamid

Přístrojová krabice pro vestavbu 3- nebo 5pól. zásuvky CEE 16 A nebo 32 A.

Rozsah dodávky:

- 1 čelně zajišťovaná přístrojová krabice s 4bodovým upevňovacím žlábkem od 52 × 52 mm do 70 × 70 mm
- 1 rámeček v čistě bílém provedení ke kaširování upevňovací techniky
- 2 vnější odlehčení tahu pro vedení s pláštěm do Ø 18 mm
- 2 otočné západky pro volitelné upevnění na dno kanálu s lištou C
- 1 zásuvka CEE 32 A s montážním příslušenstvím

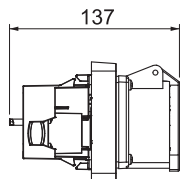
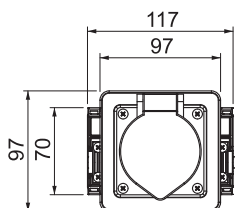
Další text k výrobku 2

Pro instalaci do kanálů pro vestavbu přístrojů Rapid 80 a instalačních sloupů ISS.

Kmenová data

Č. výr.	6119485
Typ	71GDCEE32
Rozměr	118x98x125
Barva	grafitově černá
Číslo RAL	9011
Materiál	Polyamid
Zkratka materiálu	PA
Nejmenší prodejní množství	1,00 kus
Hmotnost	37,20 kg/100 ks

Technické údaje



Počet jednotek	1,00
Provedení	uzavřený
Bez obsahu halogenů	<input checked="" type="checkbox"/>
S prostorem při připojení	<input checked="" type="checkbox"/>
Možnost odlehčení tahu	<input checked="" type="checkbox"/>