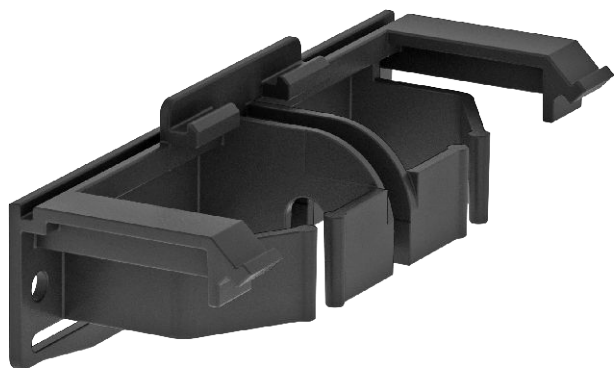


List technických údajů

Adaptér k uchycení vrchního dílu

Výr. č. 6115975

OBO
BETTERMANN



Adaptér horního dílu k montáži na kanálový spodní díl a tvarové díly designového kanálu pro vestavbu přístrojů řady GAD a Rapid IBIS. Adaptér k uchycení vrchního dílu lze na spodním dílu zasunout do drážky a slouží k uchycení krytu kanálu, jež drží v požadované vzdálenosti. Slouží také k vyvedení svazku vedení a je posuvný v podélném směru. Mezi adaptéry k uchycení vrchního dílu byste měli zachovávat max. vzdálenost 50 cm.

CE

PA Polyamid

Kmenová data

Č. výr.	6115975
Typ	GAD OTA
Označení 1	horní díl adaptéru
Označení 2	pro kanál Design
Barva	grafitově černá
Číslo RAL	9011
Materiál	Polyamid
Zkratka materiálu	PA
Nejmenší prodejní množství	5 kus
Hmotnost	0,63 kg/100 ks

Technické údaje

