

List technických údajů

Kombinovaný ochranný přístroj TD-2D-V pro systémy VDSL

Výr. č. 5081698



Přístroj pro ochranu datových vedení telekomunikačních zařízení

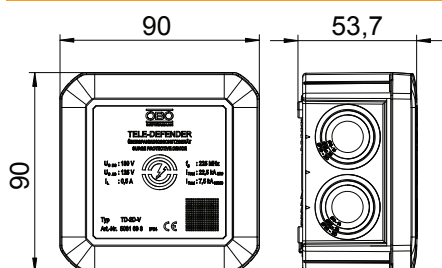
- Nízká ochranná úroveň při vysokém proudovém zatížení
- Svorky „Push-In“ zajišťují rychlou instalaci
- Šířka pásma optimalizována pro bezpečný přenos do 225 MHz
- Montáž na omítku

Použití: Ideální pro systémy DSL, přípojky IP, ISDN nebo analogové telekomunikační systémy



Plast

Rozměry



Kmenová data

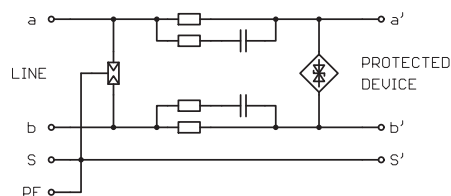
Č. výr.	5081698
Typ	TD-2D-V
Rozměr	180V
Barva	bílá
Materiál	Plast
Nejmenší prodejní množství	1,00 kus
Hmotnost	9,50 kg/100 ks

List technických údajů

Kombinovaný ochranný přístroj TD-2D-V pro systémy
VDSL
Výr. č. 5081698

OBO
BETTERMANN

Technické údaje



Monitorování svodiče	<input type="checkbox"/>
Kategorie	Typ 1 + 2 + 3 / D1 + C2 + C1
SPD dle IEC 61643-21	Třída I + II + III / D1 + C2 + C1
Flexibilní připojovací průřez	0,14 - 1,00 mm ²
Připojovací průřez laněných vodičů	0,14 - 1,00 mm ²
Připojovací průřez, plný vodič	0,08 - 1,50 mm ²
Počet pólů	2,00
Vložený útlum	≤3 dB
Provedení zkoušené pro prostředí s nebezpečím výbuchu	<input type="checkbox"/>
Kontakt dálkové signalizace	<input type="checkbox"/>
Celkový svodový proud (8/20)	22,5 kA
Celkový svodový proud (10/350)	D1: 7,5 kA
Rozsah frekvencí	0 - 225 MHz
Rozsah frekvencí	0,00 - 225,00 MHz
Mezní kmitočet	225,00 MHz
Nejvyšší trvalé napětí AC	125,00 V
Nejvyšší trvalé napětí DC	180,00 V
Izolační odpor	>10 MΩ
Impulzní proud (10/350)	2,50 kA
Kapacita (žila-žila)	<10 pF
Kapacita (žila-zem)	<20 pF
LPZ	0→3
Jmenovitý zatěžovací proud	0,50 A
Jmenovitý zatěžovací proud AC	0,35 A
Jmenovitý zatěžovací proud DC	0,50 A
Způsob montáže	Na omítku
Norma pro zkoušení	IEC 61643-21
Připojení stínění	ano
Stínění	přímé
Stupeň krytí	IP54
Ochranná úroveň žila - žila	<350 V
Ochranná úroveň žila - zem	<600 V
Sériový odpor jednotlivých žil	2,2 Ω ± 5 %
Signalizace na přístroji	bez
Zástrčkový systém	Svorka
Odolnost proti rázovému proudu žila - žila	C2: 15 kV / 7,5 kA (8/20μs)
Odolnost proti rázovému proudu žila - zem	C2: 15 kV / 7,5 kA (8/20μs)
Teplotní rozsah	-40+80 °C