

List technických údajů

Uzemňovací příchytka typu 952

Výr. č. 5052130



- Pro trubky 1/2–2 palce, resp. \varnothing 11,5–60 mm
- Možnost připojení vedení 16–70 mm², resp. kruhového vodiče do \varnothing 10 s přitlačnou lištou a pojistkou proti ztrátě z nerezové oceli
- Se dvěma šrouby se šestihrannou hlavou M6 × 16 a dvěma šrouby se šestihrannou hlavou M8 × 20 ze žárově zinkované oceli
- Vrchní díl příchytky s odlitou svorkou tvoří zinkový tlakový odlitek, spodní díl příchytky je ze žárově zinkované oceli



St	Ocel
FT	Žárově zinkováno ponorem

Kmenová data

Č. výr.	5052130
Typ	952 Z 1 1/4
Označení 1	Uzemňovací příchytka
Označení 2	pro pásovou ocel
Rozměr	1 1/4"
Materiál	Ocel
Zkratka materiálu	St
Povrch	žárově zinkováno ponorem
Povrch podle DIN	DIN EN ISO 1461
Povrch zkratka	FT
Nejmenší prodejní množství	5,00 kus
Hmotnost	32,20 kg/100 ks

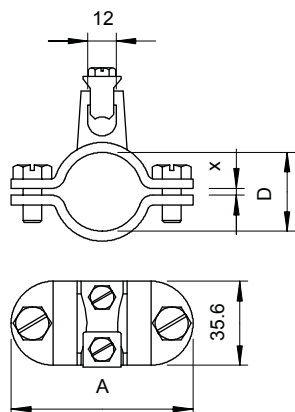
List technických údajů

Uzemňovací příchytka typu 952

Výr. č. 5052130



Technické údaje



Rozměr AAW	87,00 mm
Rozměr D\216 O (bez mezery)	42,50 mm
Rozměr X	3,00 mm
Možnost připojení 1	Vedení 16-70 mm ² , resp. kruhové vodiče do Rd10
Počet vodičů	1,00
Průřez připojovaného kabelu pro průměr trubky	16,00 - 70,00 mm ² 1 1/4 Palec
Rozsah upínání D	39,50 - 42,50 mm
Upínací rozsah D	1 1/4 Palec