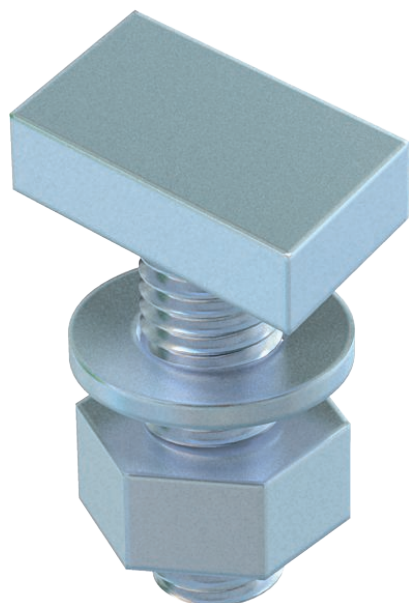


List technických údajů

Šroub s hlavou T

Výr. č. 1148012



Šroub s hákovitou hlavou pro použití s profilovou lištou CL2008



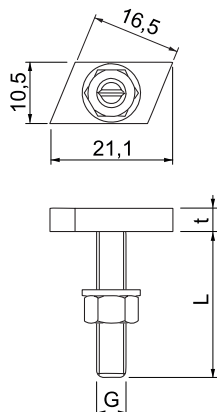
St Ocel

ZL Zinkové mikrolamely

Kmenová data

Č. výr.	1148012
Typ	CL20HB M6x25 ZL
Rozměr	M6x25mm
Materiál	Ocel
Zkratka materiálu	St
Povrch	Zinkové mikrolamely
Povrch zkratka	ZL
Nejmenší prodejní množství	50 kus
Hmotnost	1,42 kg/100 ks

Technické údaje



Délka	21,10 mm
Šířka	10,50 mm
Výška	4,00 mm
Rozměr G	6 mm
Rozměr L	25,00 mm
Rozměr t	4,00 mm
Vhodné pro montážní lištu	<input checked="" type="checkbox"/>
Závit	M 6 x 25mm
Metrický závit	6