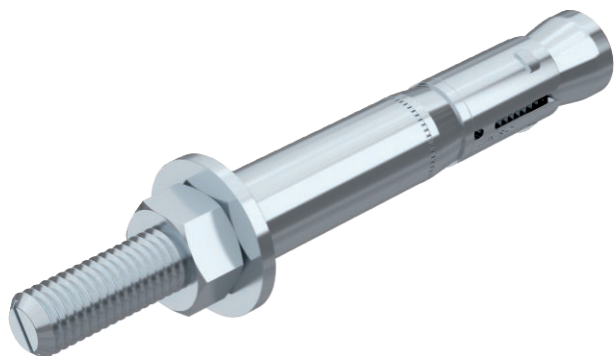


List technických údajů

Kotva pro vysoká zatížení SZ-B



Výr. č. 3498752



Kotva pro vysoká zatížení SZ představuje vysoce výkonný systém průvlakových kotev s trojdílným rozevíráním speciálního pouzdra, které je odolné proti velmi vysokému zatížení i při malé osové vzdálenosti a vzdálenosti od okraje.

Plastový přítláčný kroužek zajišťuje trvalé upnutí upevňovacího prvku vůči podkladu.

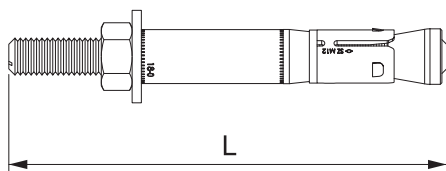
St	Ocel
G	galvanicky zinkováno

Dodatkový text k výrobku - upozornění | Kvůli speciální konstrukci s prodlouženým závitem a zkrácenou kotvou není toto speciální provedení schváleno dle evropské technické normy ETA.

Kmenová data

Č. výr.	3498752
Typ	SZ-B 18/0x142
Rozměr	M12x142
Materiál	Ocel
Zkratka materiálu	St
Povrch	galvanicky zinkováno
Povrch podle DIN	DIN EN 12329
Povrch zkratka	G
Nejmenší prodejní množství	20,00 kus
Hmotnost	21,12 kg/100 ks

Technické údaje



Délka	142,00 mm
Rozměr L	142,00 mm
Provedení	k zasunutí
Hloubka vrtaného otvoru	105,00 mm
Průměr vrtaného otvoru	18,00 mm
Tloušťka upnutí	30,00 mm
Závit	M12
Metrický závit	12,00
Dovolený zatěžovací rozsah tahové zóny	12,30 kN