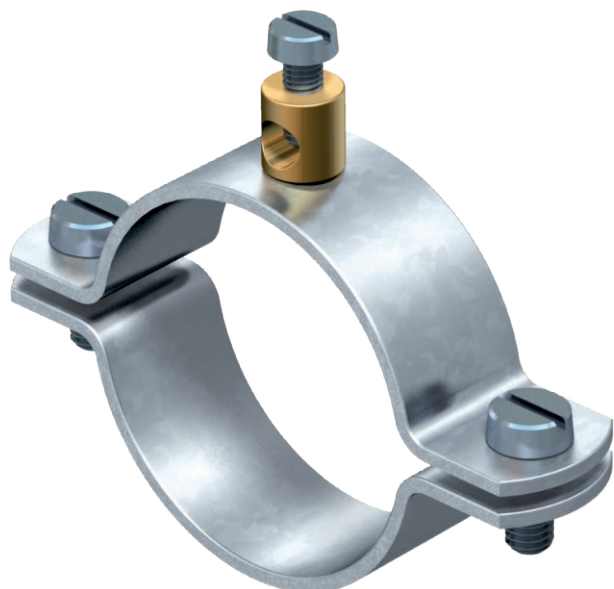


List technických údajů

Uzemňovací objímka typu 925

Výr. č. 5040159

OBO
BETTERMANN



- Pro trubky 1/4–1 1/2 palce, resp. \varnothing 11,5–48,3 mm
- Možnost připojení vedení do 16 mm² s nanytovanou přípojovací svorkou z mosazi a jedním šroubem s válcovou hlavou M5 x 12
- Do velikosti 1 1/2 palce se dvěma šrouby s válcovou hlavou M6 x 16 (G)



St	Ocel
G	galvanicky zinkováno

Kmenová data

Č. výr.	5040159
Typ	925 1 1/2
Označení 1	Uzemňovací příchytka
Označení 2	pro vodič do 16 mm ²
Rozměr	1 1/2"
Materiál	Ocel
Zkratka materiálu	St
Povrch	galvanicky zinkováno
Povrch podle DIN	DIN EN 12329
Povrch zkratka	G
Nejmenší prodejní množství	20,00 kus
Hmotnost	9,62 kg/100 ks

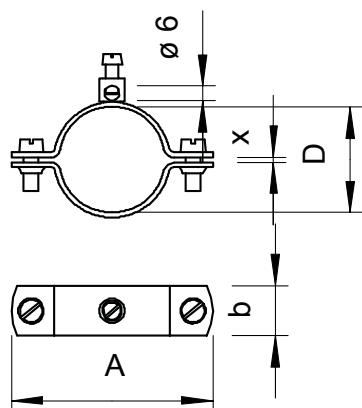
List technických údajů

Uzemňovací objímka typu 925

Výr. č. 5040159



Technické údaje



Rozměr AAW	88,00 mm
Rozměr D\216 O (bez mezery)	48,30 mm
Rozměr X	2,00 mm
Rozměr b	18,00 mm
Počet vodičů	1,00
Průřez připojovaného kabelu	0,00 - 16,00 mm ²
pro průměr trubky	1 1/2 Palec
Rozsah upínání D	46,30 - 48,30 mm
Upínací rozsah D	1 1/2 Palec