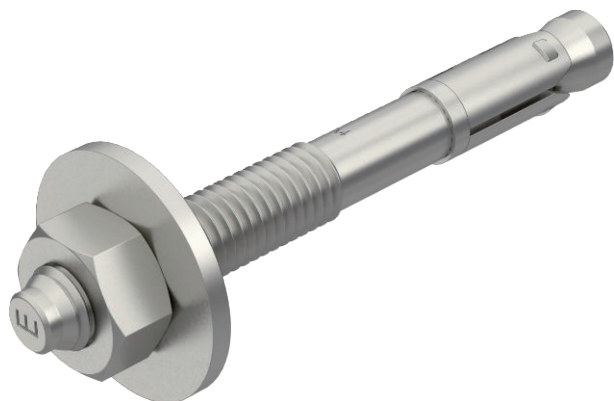


List technických údajů

Kotva BZ-U

Výr. č. 3498336



Kotva BZ k ukotvení středně těžkých až těžkých zátěží v interiéru i exteriéru do betonu s trhlinami i bez nich. Vysoké přípustné zatížení kombinuje s malou vzdáleností od okraje a malou vzdáleností os.



A4	Nerez ocel
2B	Holé, dodatečně ošetřeno

Dodatkový text k výrobku - upozornění	Evropské technické schválení ETA-99/0010, včetně charakteristických hodnot při působení požáru do požární odolnosti R 120. Průkaz způsobilosti při seismických vlivech, kategorie C1 a C2. Schválení Spolkového úřadu civilní ochrany, Bern, Švýcarsko pro rázové namáhání.
---------------------------------------	---

Kmenová data

Č. výr.	3498336
Typ	BZU10-10-30/90A4
Rozměr	M10x90mm
Materiál	Ušlechtilá ocel, nerezová, materiál A4
Zkratka materiálu	A4
Povrch	Holé, dodatečně ošetřeno
Povrch zkratka	2B
Nejmenší prodejní množství	50,00 kus
Hmotnost	6,74 kg/100 ks

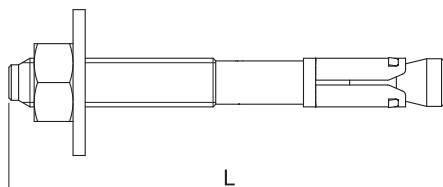
List technických údajů

Kotva BZ-U

Výr. č. 3498336

OBO
BETTERMANN

Technické údaje



Délka	90,00 mm
Rozměr L	90,00 mm
Provedení	k zatlučení
Provedení kotev/hřebíku/sroubu	Rozpěrná hmoždinka
Hloubka vrtaného otvoru	75,00 mm
Průměr vrtaného otvoru	10,00 mm
Rozsah upnutí	10-30 mm
Tloušťka upnutí	10,00 mm
Závit	M10
Druh závitů	metrický
Metrický závit	10,00
Dovolený zatěžovací rozsah tahové zóny	4,30 kN