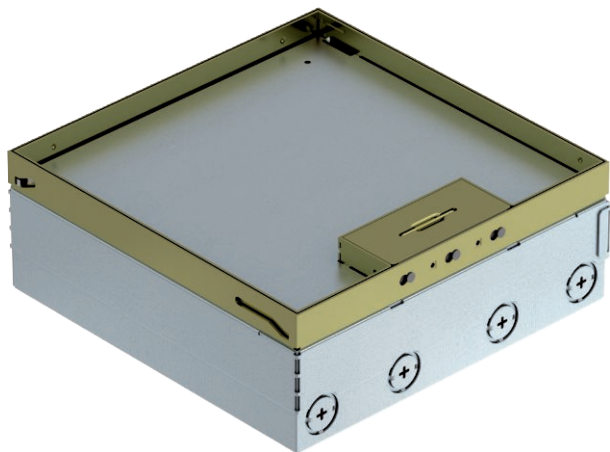


# List technických údajů

Přístrojový nástavec UDHOME9, možnost libovolného osazení, mosaz  
Výr. č. 7427328



Čtvercový přístrojový nástavec pro použití v dutých podlahách se suchou údržbou a podlahách z mazaniny v interiéru. Vestavné pouzdro s předřisovanými přírodními otvory pro trubky (M25). Vrchní díl nastavitelný pomocí 4 nivelačních podpěr na horním okraji podlahové krytiny. Minimální montážní hloubka je 95 mm, nivelovaná plocha + 30 mm.



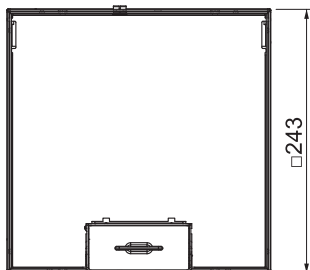
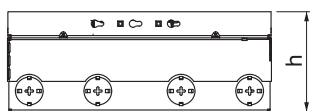
**CuZn** Mosaz

Další text k výrobku 1

## Kmenová data

Č. výr.	7427328
Typ	UDHOME9 2M
Označení 1	Přístrojová jednotka kompletní
Označení 2	prázdná
Materiál	Mosaz
Zkratka materiálu	CuZn
Nejmenší prodejní množství	1,00 kus
Hmotnost	482,00 kg/100 ks

## Technické údaje



Délka	244,00 mm
Šířka	244,00 mm
Rozměr h	95,00 mm
Šířka - vnější rozměr	244,00 mm
Šířka - montážní rozměr	250,00 mm
Délka - vnější rozměr	244,00 mm
Délka - montážní rozměr	250,00 mm
Tloušťka podlahové krytiny	15,00 mm
Výška mazaniny	95-110 mm
Výška podlahy	95-125 mm
Nivelační rozsah	95,00 - 125,00 mm